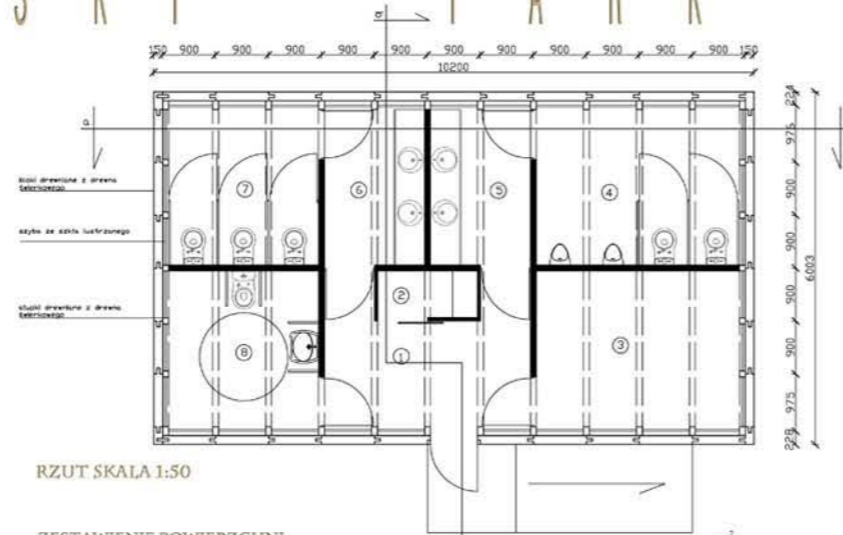
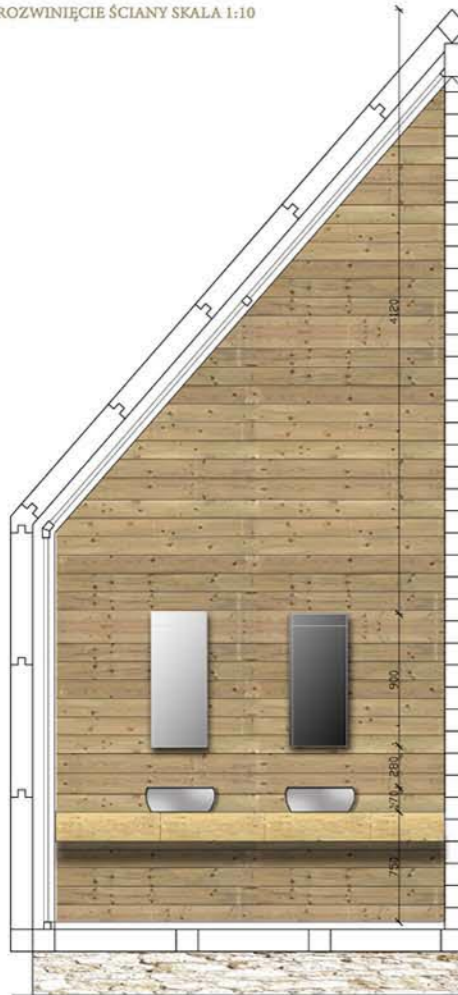


PROJEKT KONCEPCYJNY TOALETY PUBLICZNEJ KOŁO 2008

TATRZAŃSKI PARK NARODOWY



ROZWINIĘCIE ŚCIANY SKALA 1:10



RZUT SKALA 1:50

ZESTAWIENIE POWIERZCHNI	m ²
1 PRZEDSIONEK	8,1
2 MIEJSCE DO PRZEWIJANIA NIEMOWLĄT	1,6
3 POMIESZCZENIE TECHNICZNE	9,7
4 TOALETA DLA MĘSZCZYZN	9,7
5 PRZEDSIONEK TOALETY DLA MĘSZCZYZN	4,9
6 PRZEDSIONEK TOALETY DLA KOBIET	4,9
7 TOALETA DLA KOBIET	7,3
8 TOALETA DLA NIEPEŁOSPRAWNYCH	7,3
POWIERZCHNIA UŻYTKOWA	53,5
POWIERZCHNIA ZABUDOWY	61,5

TOALETA PUBLICZNA W TATRZAŃSKIM PARKU NARODOWYM

TATRZAŃSKI PARK NARODOWY JEST MIEJSCEM UNIKATOWYM PEŁNYM PRZYRODY I JEJ POMNIKÓW, MIEJSCE, KTÓRE CO ROKU ODWIEDZA BARDZO DUŻA LICZBA TURYSTÓW. PREZENTOWANA TOALETA MA NIE TYLKO SPEŁNIAĆ SWOJĄ OCZYSZCZAJĄCĄ FUNKCJĘ, ALE RÓWNIEŻ STAĆ SIĘ SWOISTYM ELEMENTEM KRAJOBRAZU.

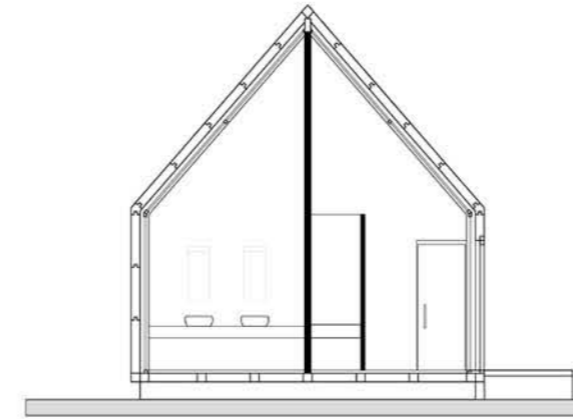
TOALETA USYTUOWANA JEST W PŁD-WSCH CZĘŚCI DZIAŁKI BEZPOŚREDNIO PRZY UTWARDZONEJ DRODZE CZERWONEGO SZLAKU. POWIERZCHNIA ZABUDOWY TOALETY 61,5 M².

IDEĄ PROJEKTU BYŁO STWÓRZENIE UNIKATOWEJ WSPÓŁCZESNEJ FORMY ARCHITEKTONICZNEJ TOALETY SILNIE NAWIĄZUJĄCEJ I USYTUOWANEJ W TRADYCYJNY ARCHITEKTURZE TATRZAŃSKIEGO PARKU NARODOWEGO. TOALETA TA MA OPRÓCZ OBSŁUGI RUCHU TURYSTYCZNEGO STAĆ SIĘ INTERESUJĄCYM ELEMENTEM W KRAJOBRAZIE PRZYCIĄGAJĄCYM WZROK I UWAGĘ.

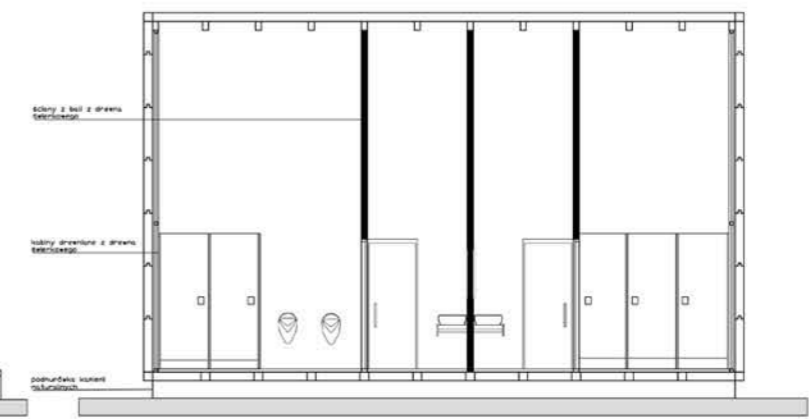
KONSTRUKCJA TOALETY OPIERA SIĘ NA DREWNIANYCH MODUŁACH Z DREWNA ŚWIERKOWEGO O WYMIARACH 900 X 900 MM Z WYŻŁOBIONYM W KAŻDYM Z NICH MOTYWIE PARZENICY. MODUŁY UKŁADANE SĄ NA SOBIE PODOBNIĘ JAK W KONSTRUKCJI ZRĘBOWEJ. KAŻDY Z MODUŁÓW OPIERA SIĘ DODATKOWO NA DREWNIANEJ KONSTRUKCJI SZKIELETOWEJ Z SŁUPÓW Z DREWNA ŚWIERKOWEGO. MIĘDZY SŁUPAMI UMIESZCZONE SĄ SZYBY ZE SZKŁA LUSTRZANEGO DZIĘKI, CZEMU MIMO LEKKIEGO I AŻUROWEGO CHARAKTERU BRZYBY NIE WIDACZ Z ZEWNĄTRZ WNIĘTRZ. MODUŁY MOGĄ BYĆ DOWOLNIE ROZBUDOWYWANE DZIĘKI, CZEMU MOŻLIWE JEST STOSOWANIE ICH W WINNYCH MIEJSCACH PARKU NARODOWEGO. CAŁA KONSTRUKCJA OPIERA SIĘ NA PODMURÓWCE Z KAMIENIA NATURALNEGO.

GŁÓWNYM MATERIAŁEM UŻYTYM DO PROJEKTU TOALETY JEST DREWNO ŚWIERKOWE. ŚCIANY WEWNĘTRZNE PRZEWIDUJE SIĘ RÓWNIEŻ Z BALI Z DREWNA ŚWIERKOWEGO, TEGO SAMEGO MATERIAŁU UŻYTO W PROJEKCIE DO WYKONANIA KABIN W TOALETACH ORAZ PÓLEK POD UMYWALKI. PODŁOGI JAKO WYLEWKI BETONOWE WYKOŃCZONE BIAŁĄ FARBĄ EPOKSYDOWĄ Z WYSOKIM POŁYSKIEM. UMYWALKI USTAWIONE NA BLATACH Z DREWNA ŚWIERKOWEGO Z WYSYPANYM NA ICH WIERZCHNICH WARSTWACH GRYSSEM BIAŁYM.

W TOALECIE PRZEWIDUJE SIĘ RÓŻNE FORMY ALTERNATYWNYCH ŹRÓDEŁ ENERGII T.J. KOLEKTORY SŁONECZNE UKRYTE W DACHU POD MODUŁAMI NAD CZĘŚCIĄ TECHNICZNĄ. MODUŁY TE BYŁY BY ELEMENTAMI RUCHOMYMI DZIĘKI, CZEMU MOGŁYBY ROZSUWAĆ SIĘ W RAZIE SŁONECZNYCH DNI, ABY ZWIĘKSZAĆ POWIERZCHNIĘ KOLEKTORÓW.



PRZEKRÓJ B-B SKALA 1:50



PRZEKRÓJ A-A SKALA 1:50

ELEMENTY WYPOSAŻENIA ŁAZIENKI

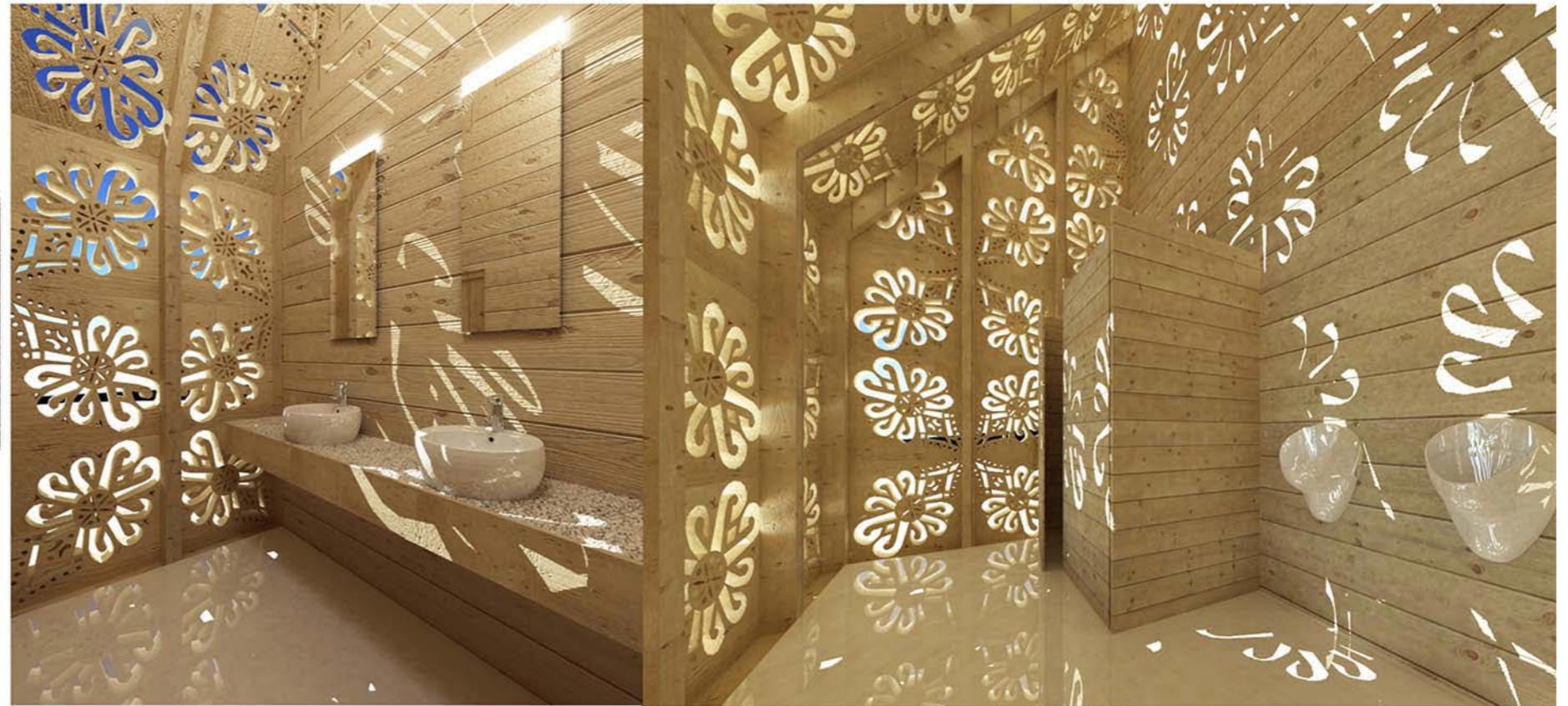
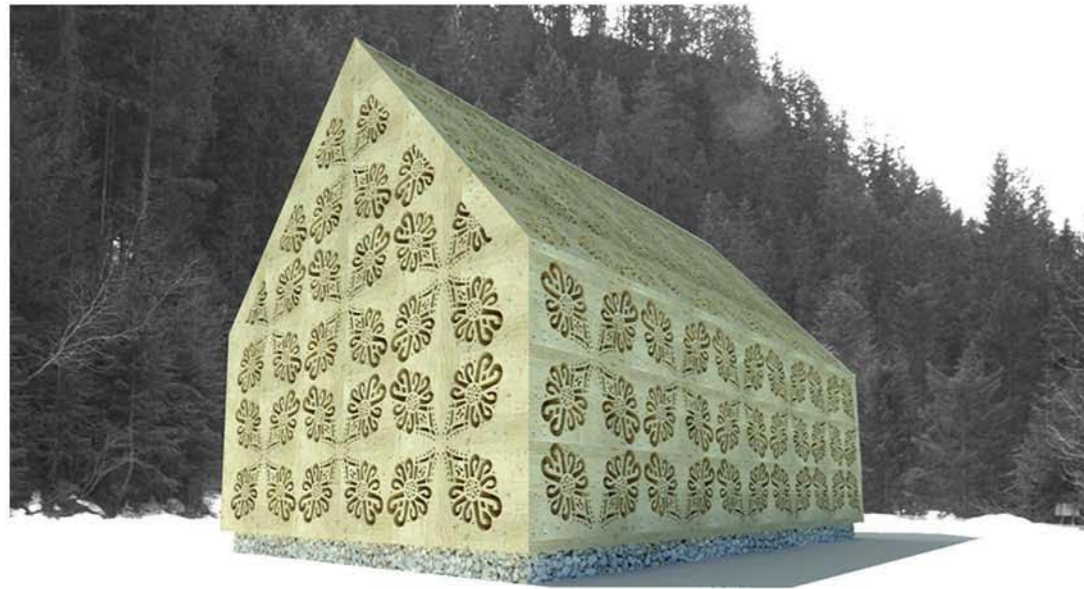
ELEMENTY WYPOSAŻENIA ŁAZIENKI	KOD	SZTUK
UMYWALKA PUNTO 45 CM	K21645	4
ZESTAW WC KOMPAKT Z MISKĄ Z ODPIŁYWEM UNIWERSALNYM I SPŁUCZKĄ 3/6L	K39000	5
LUSTRO WISZĄCE Z OŚWIETLENIEM PIONOWE	88109	5
UMYWALKA DLA NIEPEŁOSPRAWNYCH 65 CM Z OTWOREM NOVA TOP BEZ BARIER	68465	1
URZĄDZENIE KOMPAKTOWE, 6 L, STOJĄCE DLA NIEPEŁOSPRAWNYCH Z MISKĄ LEJOWĄ Z ODPIŁYWEM POZIOMYM	63400	1
PORĘCZ ŚCIENNA ŁUKOWA UCHYLNA 70 CM, BASIC	L2161005	4





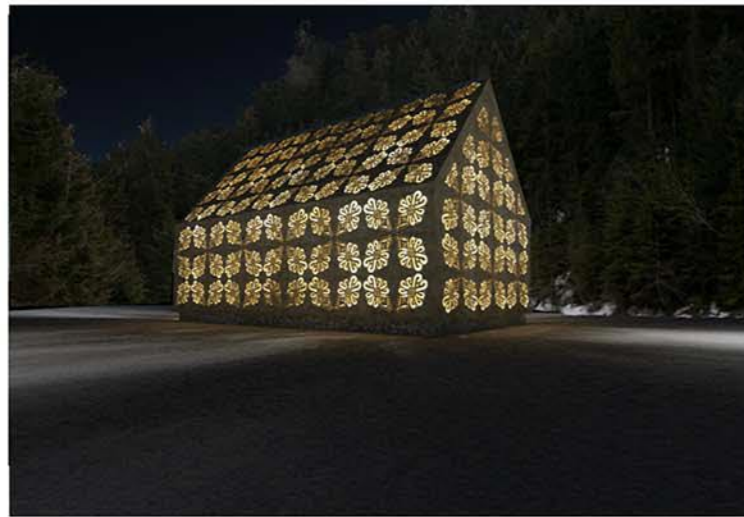
PROJEKT KONCEPCYJNY TOALETY PUBLICZNEJ KOŁO 2008

T A T R Z A N S K I P A R K N A R O D O W Y KOŁO 2008



WNĘTRZA

WIDOK WNOCY

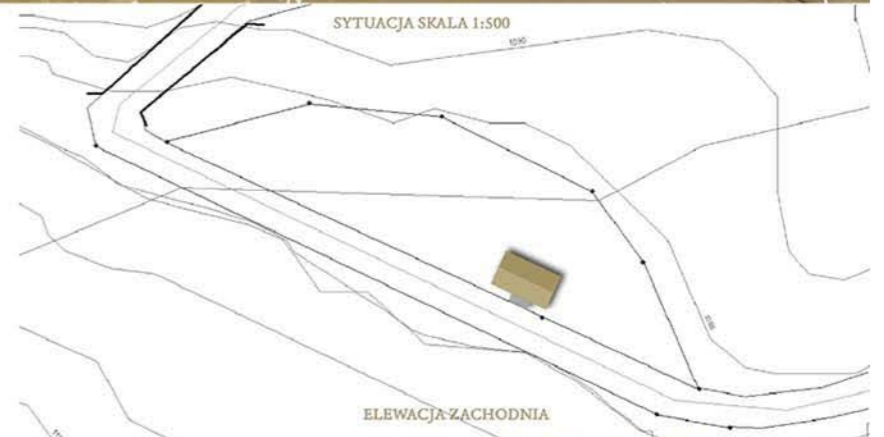


ELEWACJA WSCHODNIA



ELEWACJA POŁUDNIOWA

MODUŁ Z DREWNA ŚWIERKOWEGO
Z WYRYTYM MOTYWEM PARZENICY
O WYMIARACH 90 CM X 90 CM



SYTUACJA SKALA 1:500

ELEWACJA PÓŁNOCNA

ELEWACJA ZACHODNIA

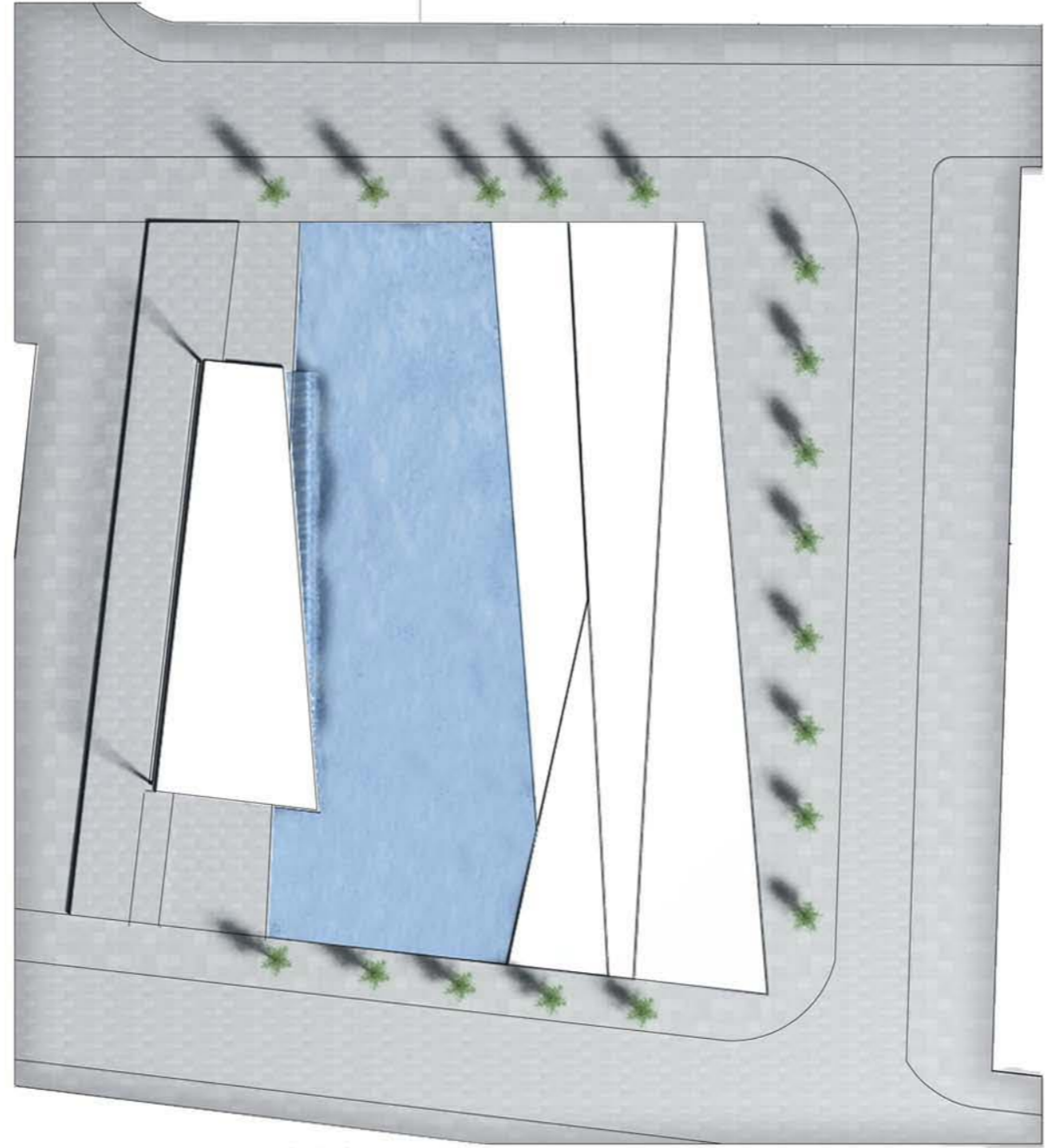


TEATR NA WODZIE
OAZA MIĘJSKA

WODARADOSCMIASTO 121345



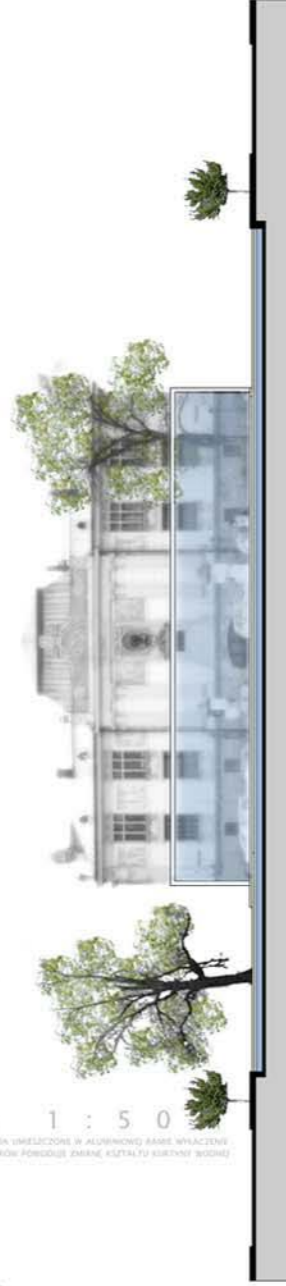
PRZEKRÓJ A-A SKALA 1:250



RZUT SKALA 1:250

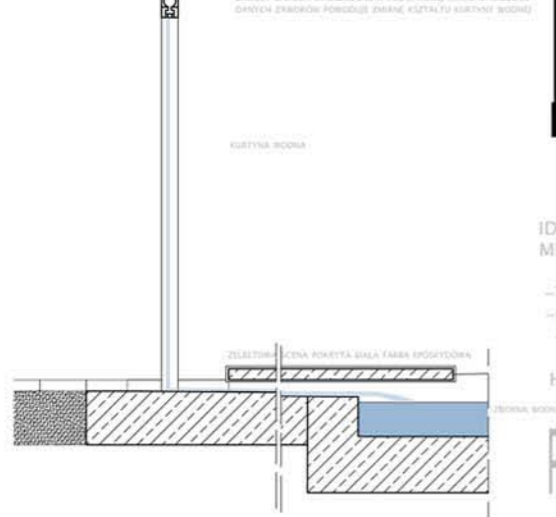


PRZEKRÓJ C-C SKALA 1:250



PRZEKRÓJ B-B SKALA 1:250

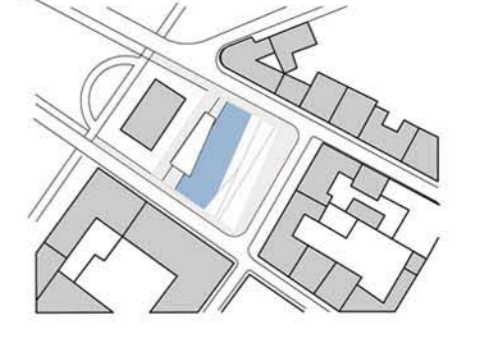
DETAL SKALA 1:50



IDEA PROJEKTU JEST STWORZENIE ZA POMOCĄ WODY OAZY MIEJSKIEJ TEATRU WODNEGO ZLOKALIZOWANEGO W CENTRUM MIASTA KRAKOWA , NA PLACU SZCZEPAŃSKIM.W SAMYM CENTRUM MIASTA STWORZONO ZBIORNIK WODNY PEŁNIĄCY ZARAZEM FUNKCJĘ WIDOWNI NAD WODĄ ZAWIESZONO SCENĘ Z KURTYNĄ WODNĄ W POSTACI FONTANNY. WODA WZMACNIA AKUSTYKĘ TWO - RZY ENKLAWĘ W KTÓREJ MIESZKAŃCY MIASTA MOGĄ SIĘ OCHŁODZIĆ "DOTLENIĆ" ORAZ ZRELAKSOWAĆ .TEATR NA WODZIE MA DOPEŁNIĆ FUNKCJĘ REKREACYJNĄ MA STAĆ SIĘ ALTERNA - TYWĄ DLA ZAPOMNIANGO PLACU SZCZEPAŃSKIEGO PEŁNIĄCEGO OBECNIE FUNKCJĘ PARKINGU . NASTĘPUJĘ TU REWITALIZACJA POPRZECZ WODĘ KTÓRA TWORZY DLA NIEGO FUNKCJĘ PRZEZNA - CZENIE ORAZ POZWALA MIESZKAŃCĄ "ZBLIŻYĆ SIĘ DO NATURY" , FONTANNA PEŁNI ROLĘ DOMINANTY TŁA AKCENTUJĄC SCENĘ MA STAĆ SIĘ NARUTALNĄ KURTYNĄ A ZARAZEM TŁEM DLA WI - DOWISK KONCERTÓW WYSTĘPÓW PLENEROWYCH , ROZMYWA PALAC SZTUKI USYTUOWANY BEZPOŚREDNIO ZA NIĄ W TEN SPOSÓB JEST JAKBY ŁĄCZNIKIEM MIĘDZY TYM CO BYŁO A TYM CO DZIEJE SIĘ W RZECZYWISTOŚCI.WODA ODBIJA POŁOŻONE WOKÓŁ KAMIENICĘ "WCIĄGĄJĄC" JE DO PLACU , NOBILITUJE JE NADAJE UNIKALNEGO CHARAKTERU NASTĘPUJE RELACJA MIĘDZY HISTORIĄ A WSPÓŁCZESNOŚCIĄ.NA PLACU DOMINUJE GRANITOWA KOSTKA KTÓRA KONTRASTUJE BIELĄ SCENY I WIDOWNI NA KTÓREJ ZASTOSOWANO POKRYCIE Z BIAŁEJ FARBĄ EPOKSYDOWEJ ZIELEŃ PRZEWIDZIANA W PROJEKCIE MA WSPÓŁGRAĆ Z WODĄ W TWORZENIU PRZYJAZNEJ PRZESTRZENI W KTÓREJ WODA RADOŚĆ MIASTO PRZENIKAJĄ SIĘ WZAJEMNIE.

P L A C S Z C Z E P A Ń S K I

SYTUACJA SKALA 1:500



TEATR NA WODZIE
OAZA MIEJSKA
LEVIBIV' MODSIE



S T A N O B E C N Y

WODARADOSCMIASTO 121345
WODYBADOZCINIYZLO

ROZNE WARIANTY SPADKU WODY W FONTANNIE ZAPROGRAMOWANE CZUJNIKI STARUJACE ZAWORAMI
DECYDUJA O WYGLADZIE KURTyny



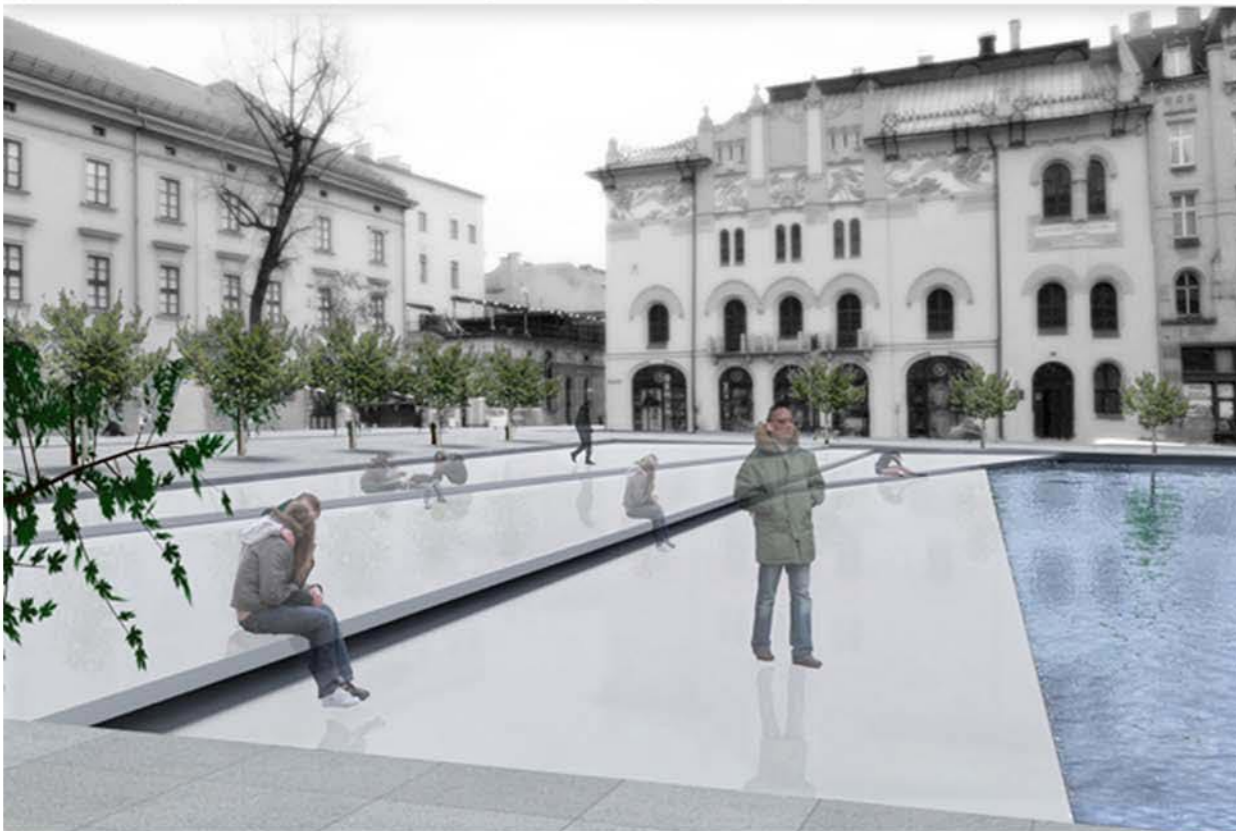
ROZNE WARIANTY SPADKU WODY W FONTANNIE ZAPROGRAMOWANE CZUJNIKI STARUJACE ZAWORAMI
DECYDUJA O WYGLADZIE KURTyny



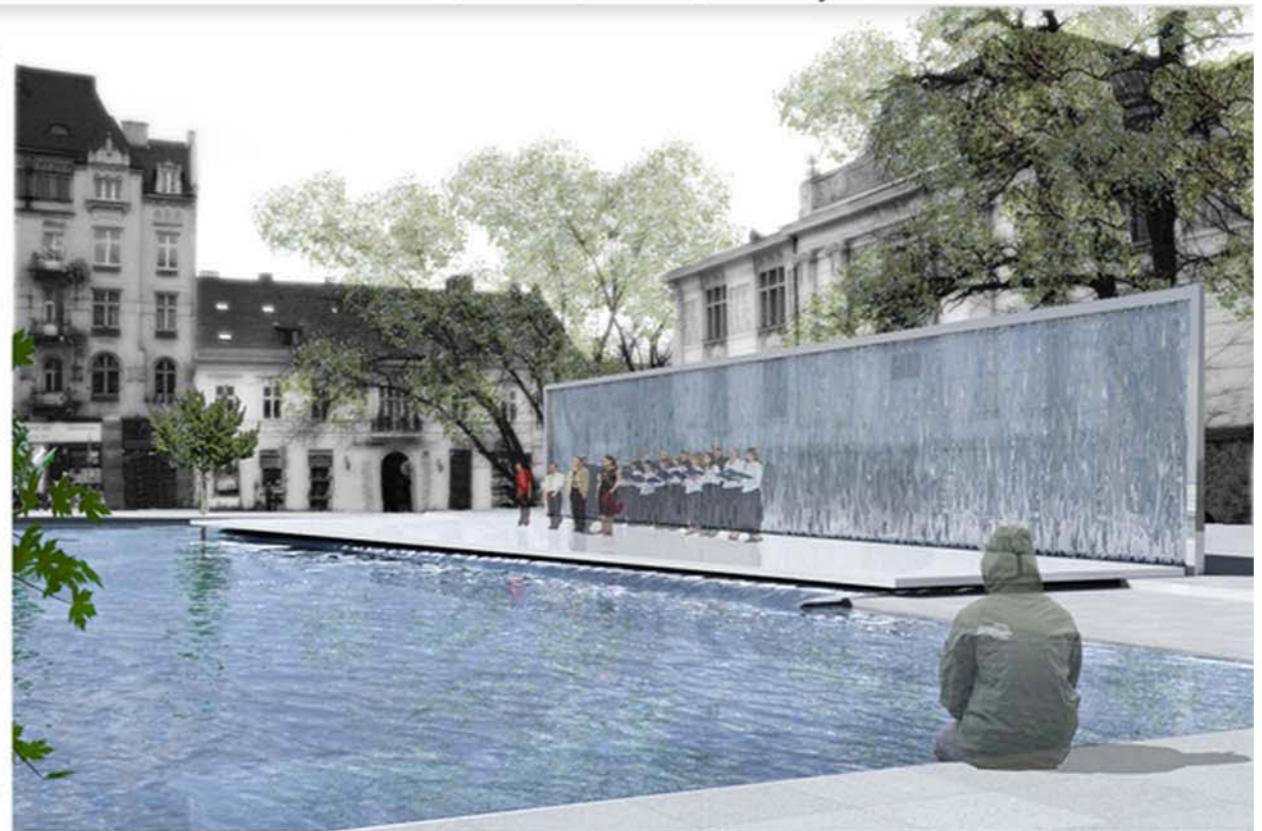
W O D A
O A Z A
S P O K O J
O D P R E Z E N T A C J A
N A T U R A

W I D O K

M I A S T O
C E N T R U M
P L A C
L U D Z I E
M I E J S C E



R A D O Ś Ć
R O Z R Y W K A
W I D O W I S K O
K U L T U R A
S Z T U K A
O D P O C Z Y N E K
R E L A K S

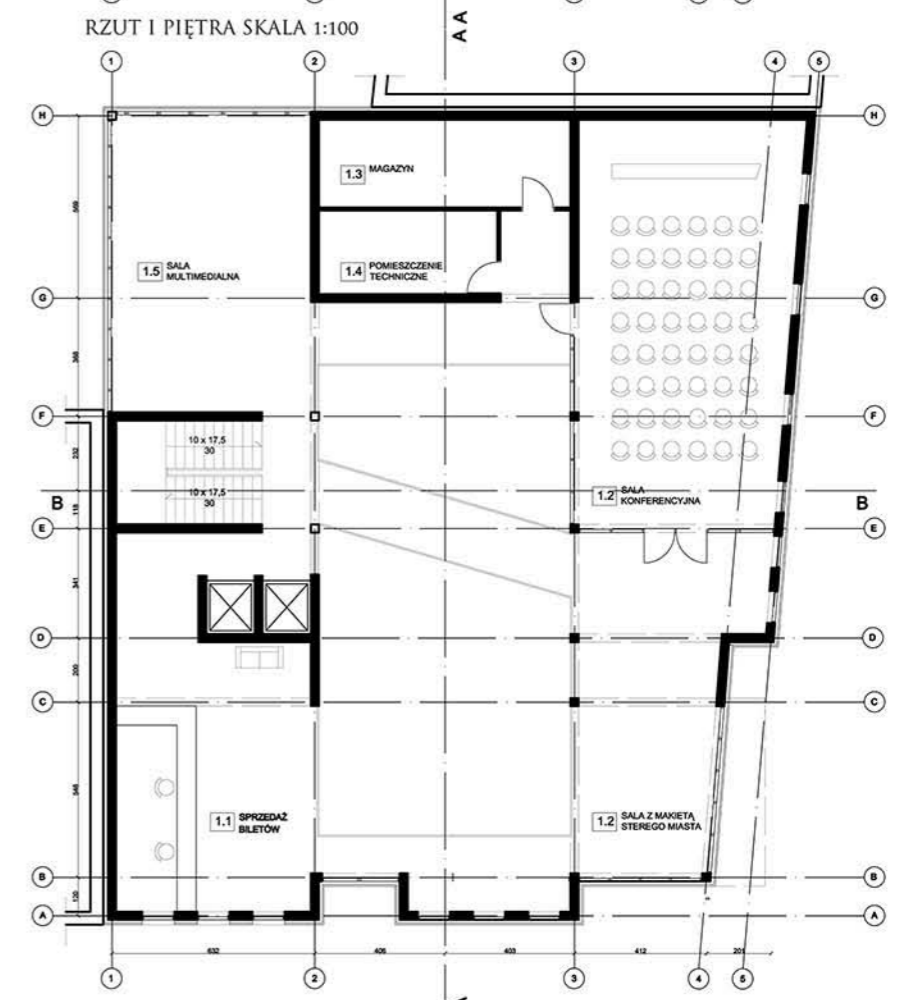
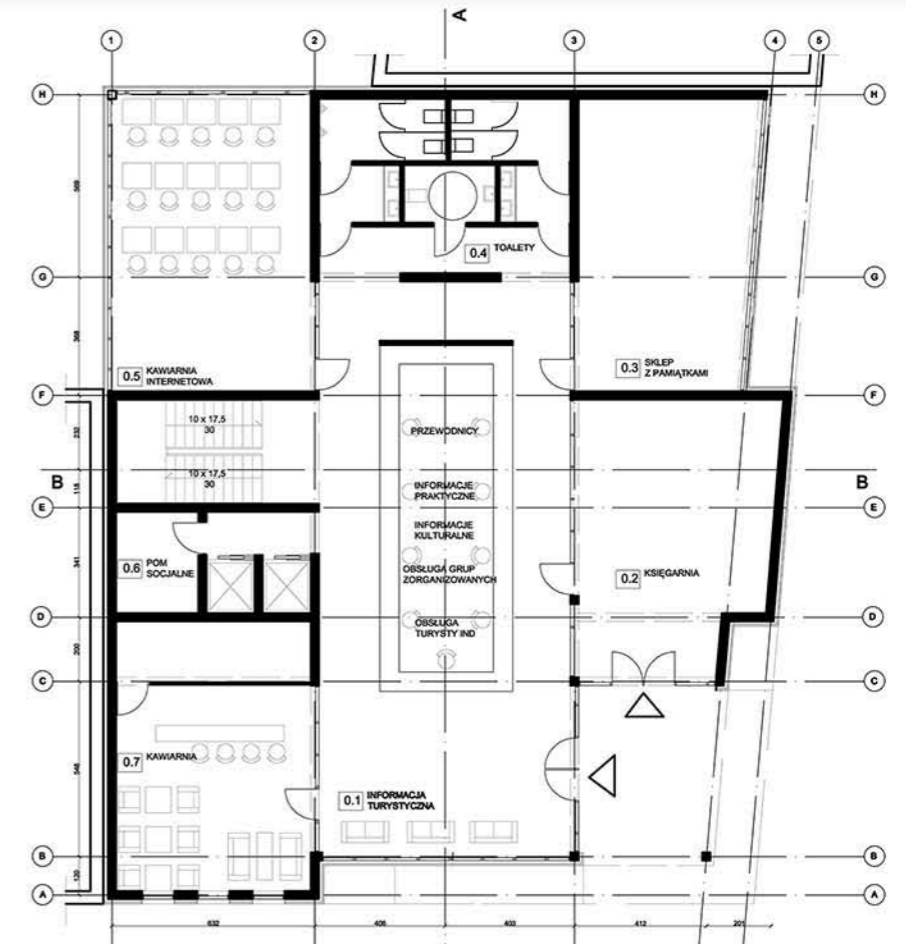
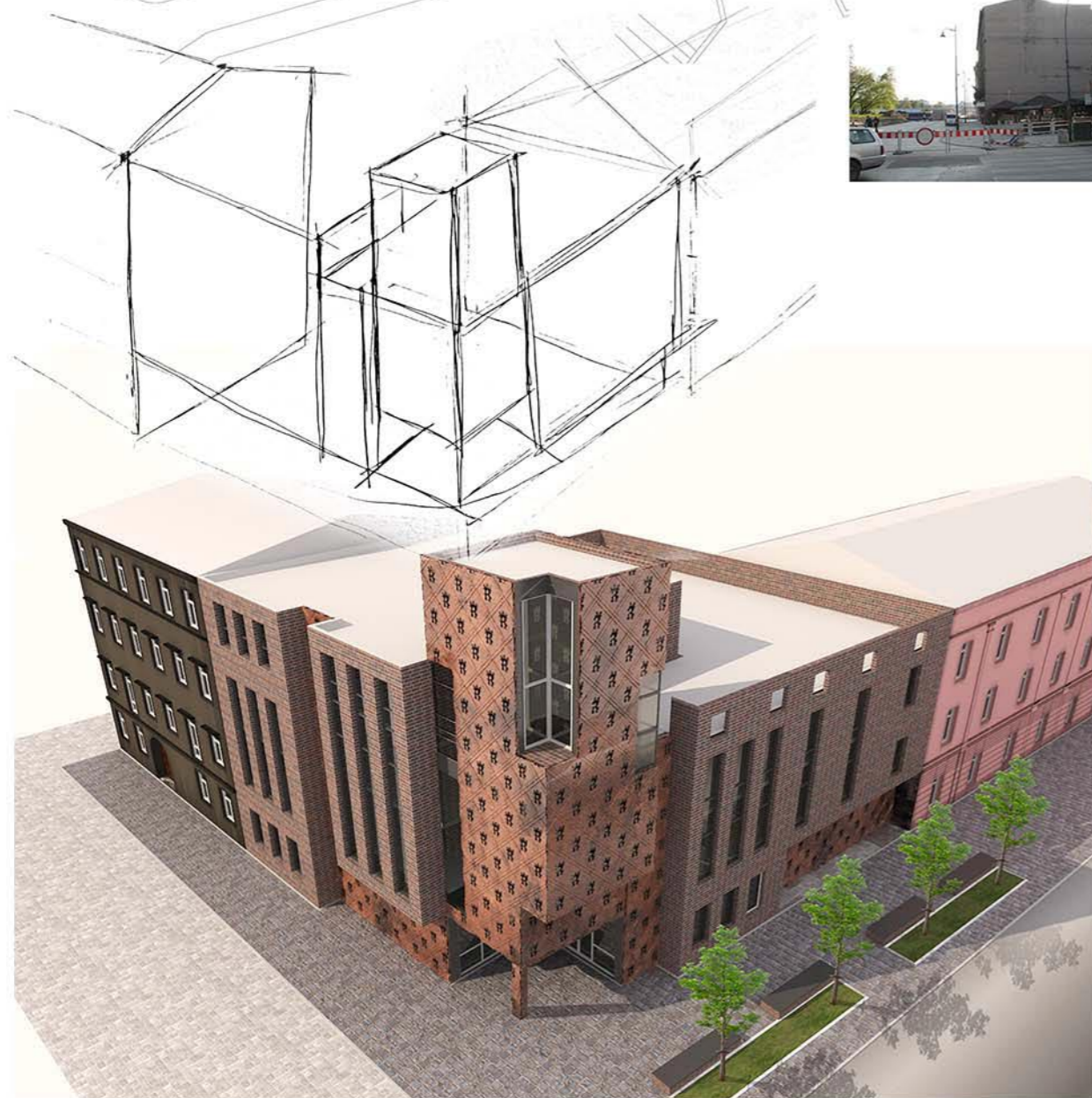


SYTUACJA SKALA 1:500



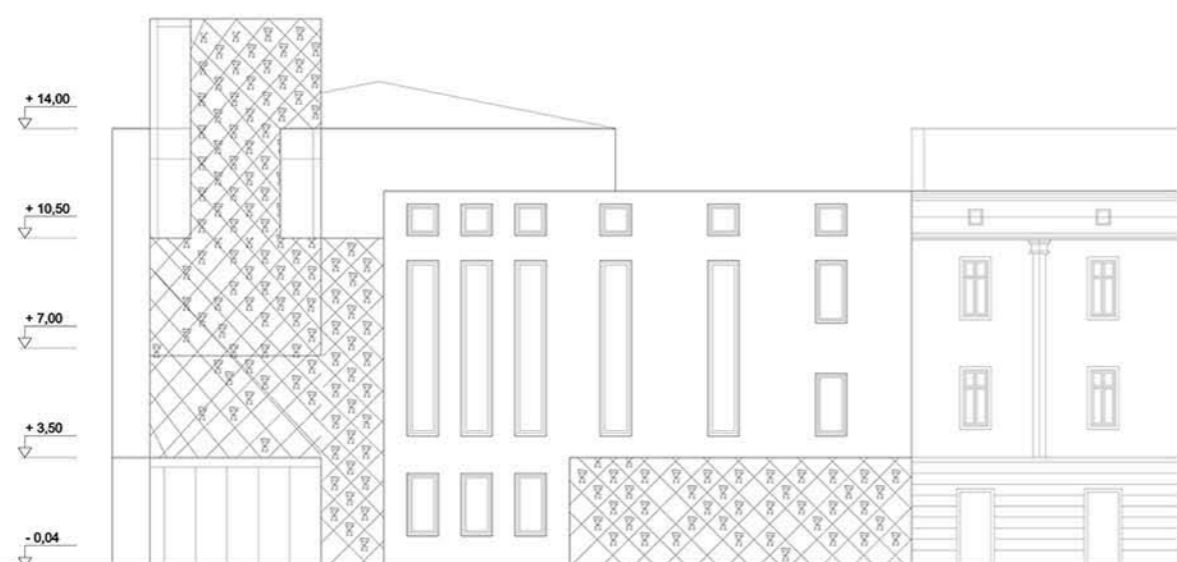
MAŁOPOLSKIE CENTRUM TURYSTYKI

STAN ISTNIEJĄCY

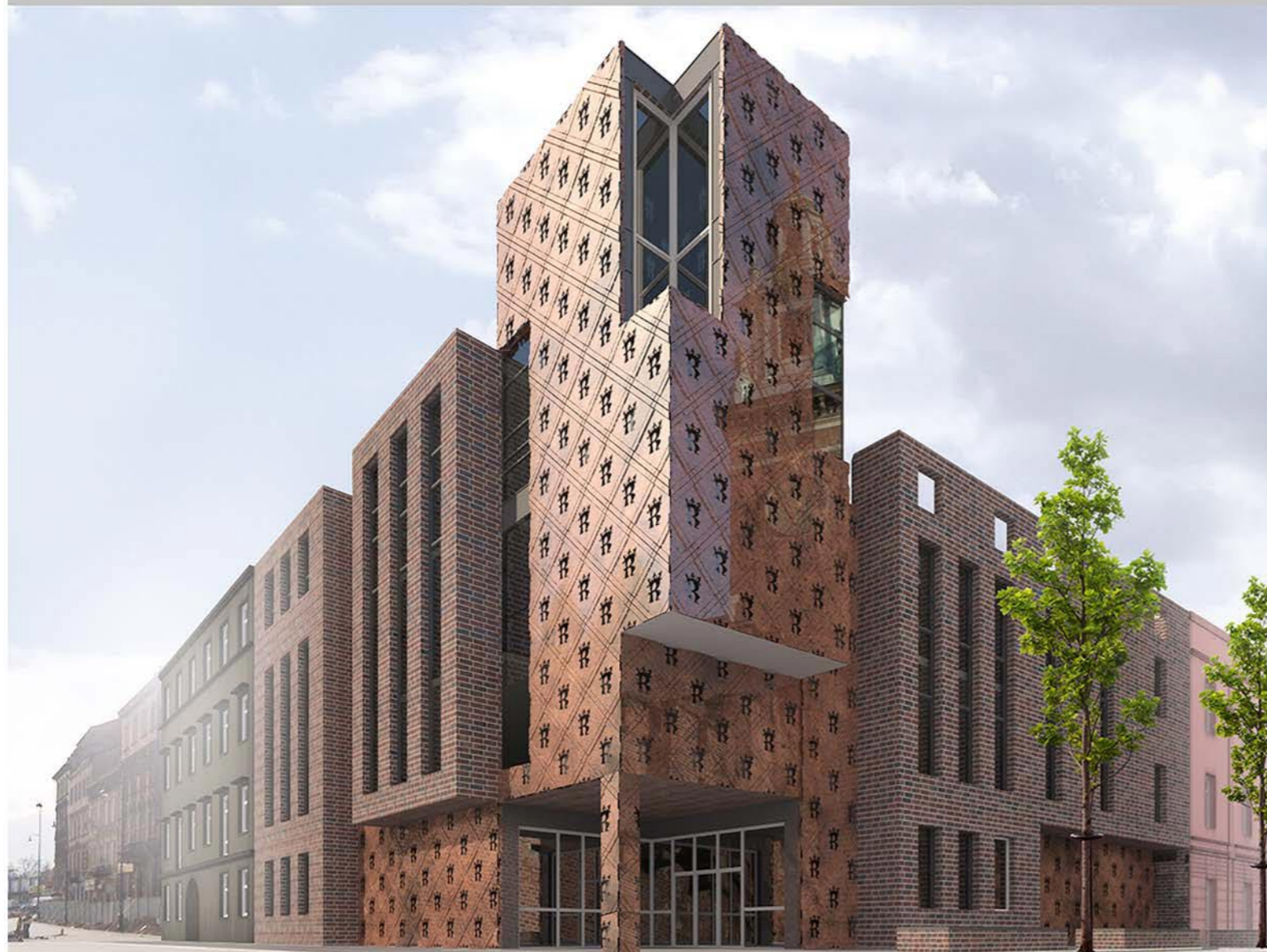
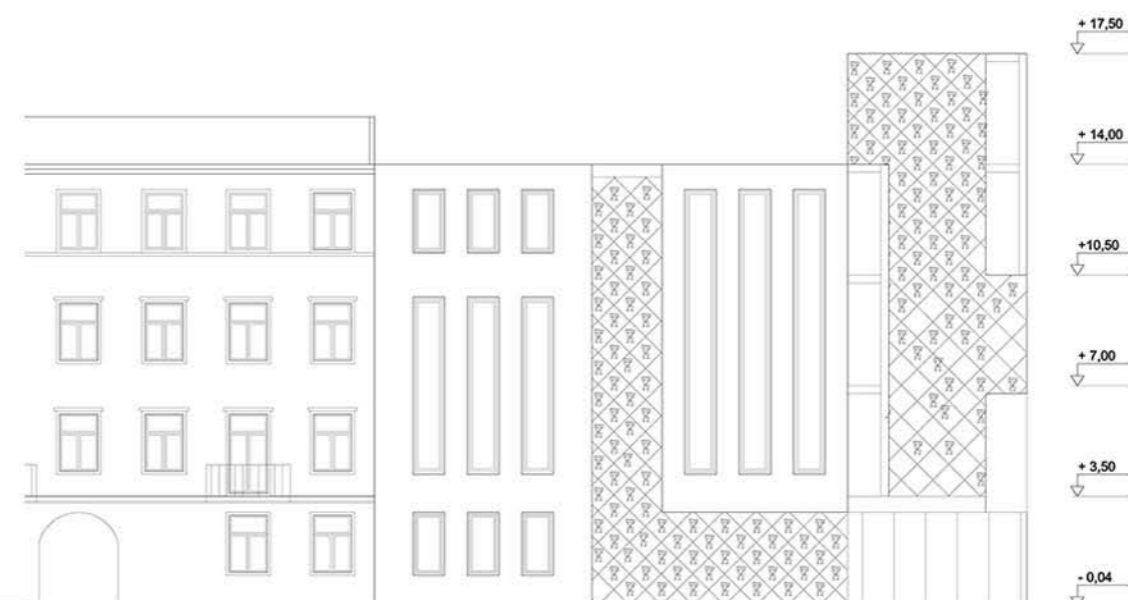


MAŁOPOLSKIE
CENTRUM TURYSTYKI

ELEWACJA WSCHODNIA SKALA 1:100



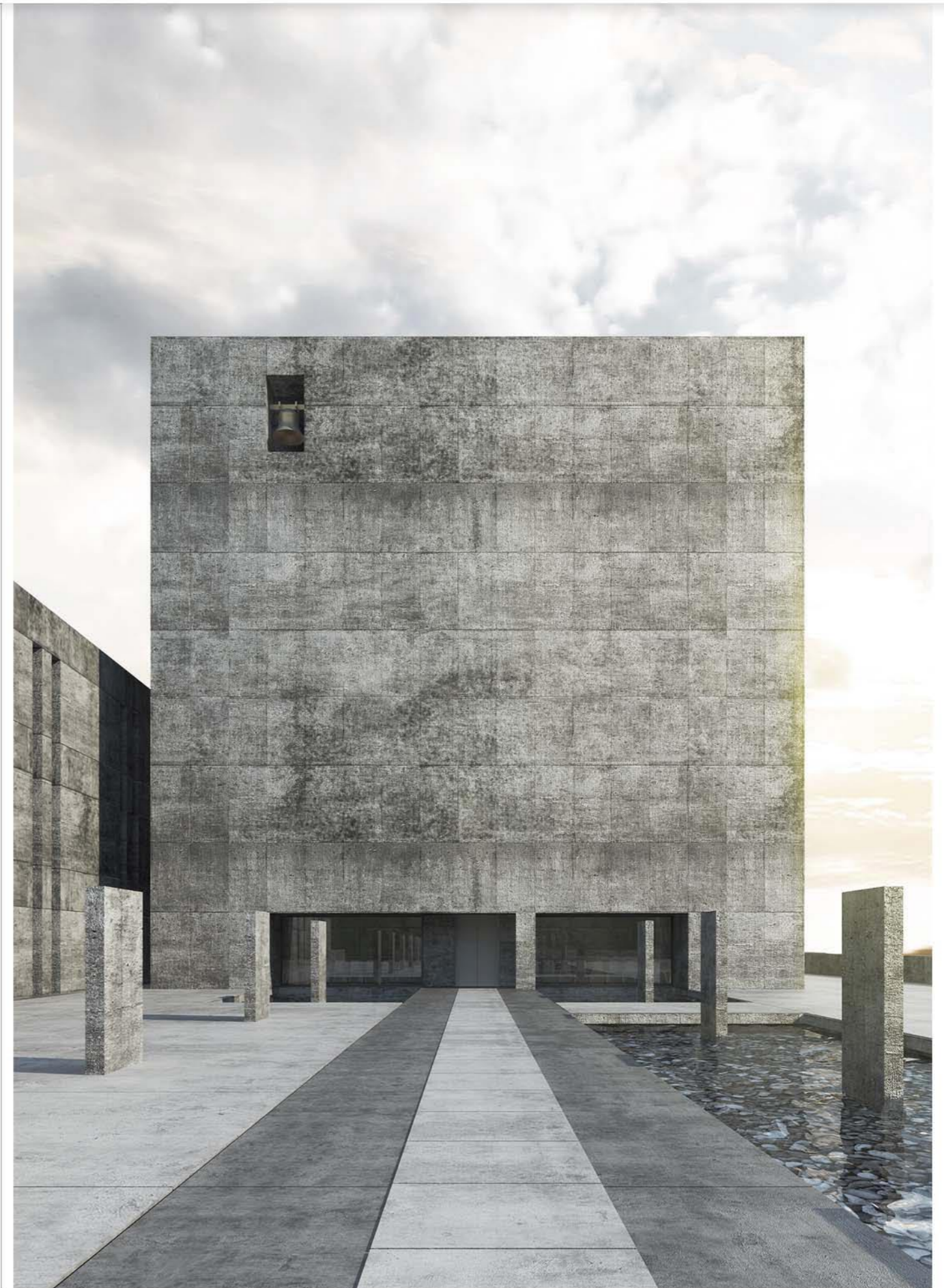
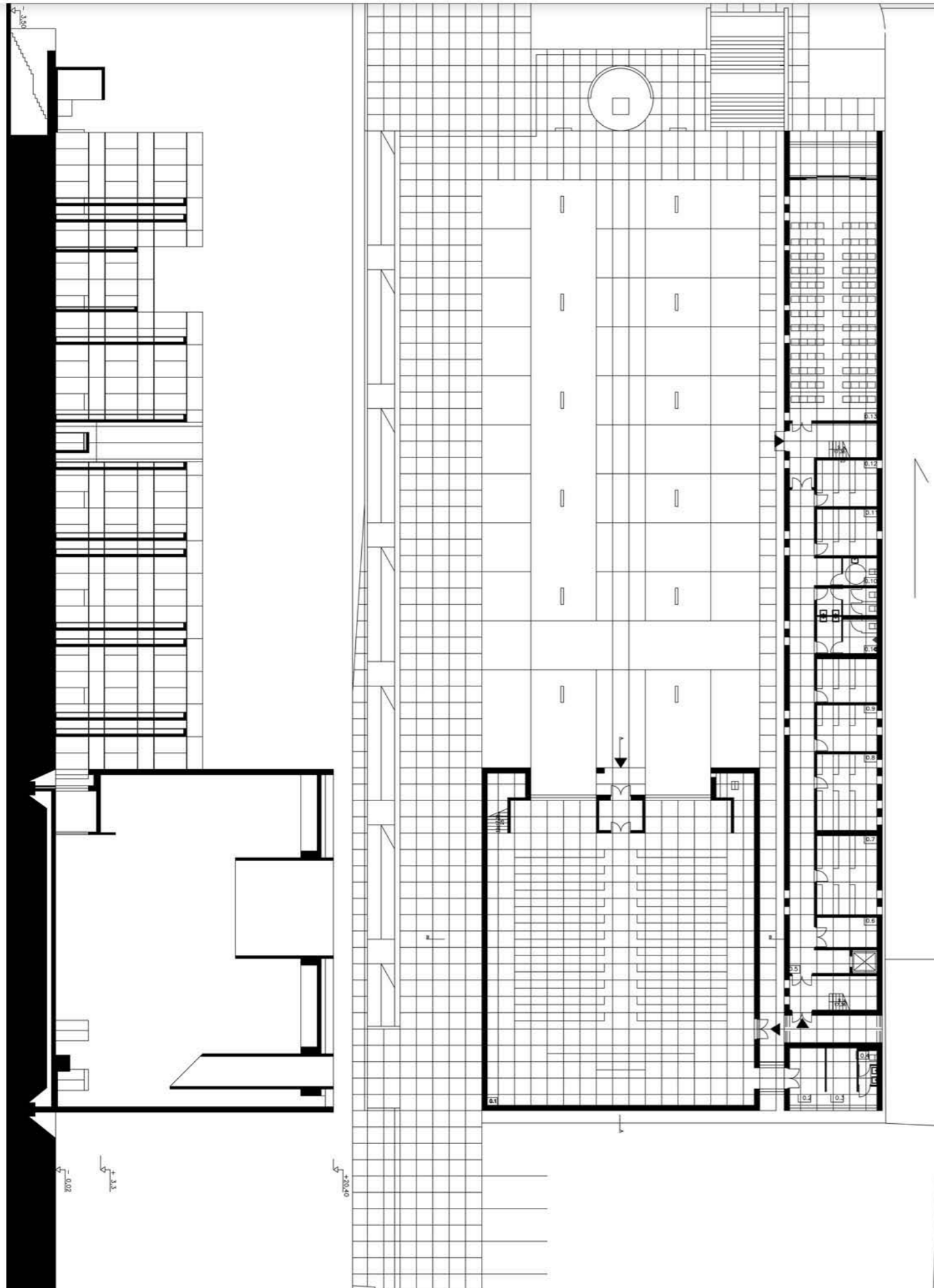
ELEWACJA POŁUDNIOWA SKALA 1:100

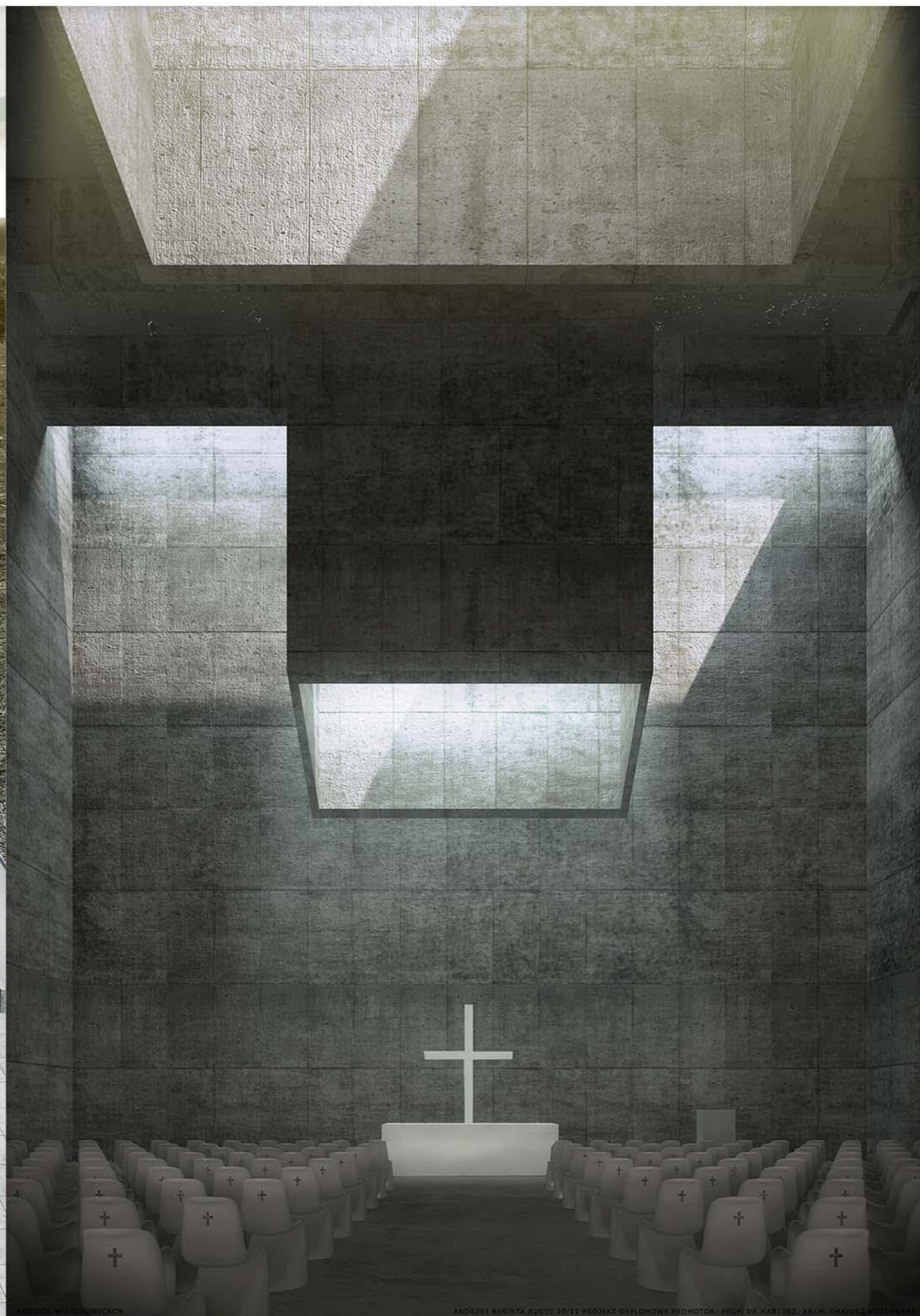
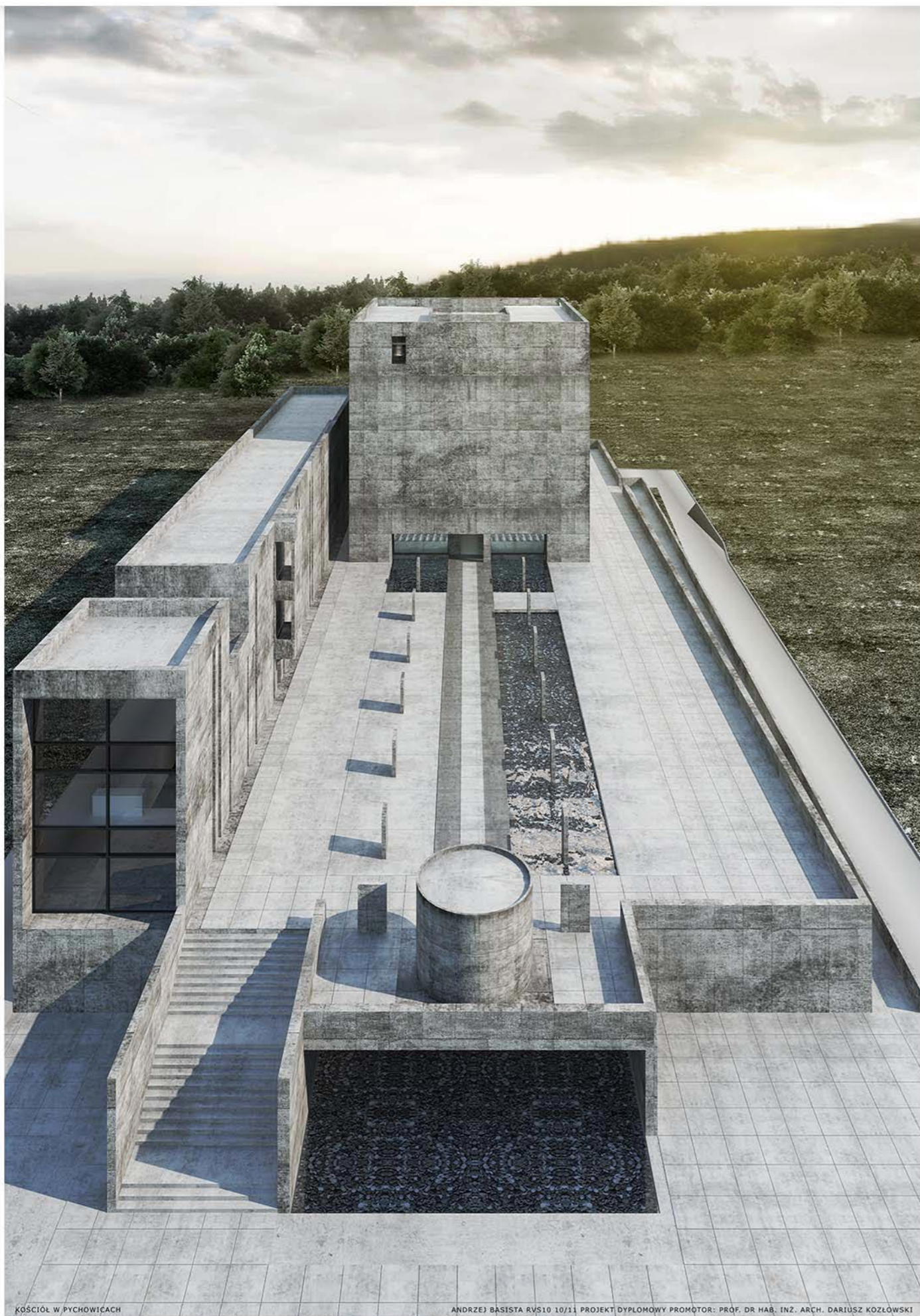


ANDRZEJ BASISTA ROK IV SEM VIII 09/10 GRUPA PROF. DR HAB. INŻ. ARCH. ZBIGNIEW BIAŁKIEWICZ



ANDRZEJ BASISTA ROK IV SEM VIII 09/10 GRUPA PROF. DR HAB. INŻ.

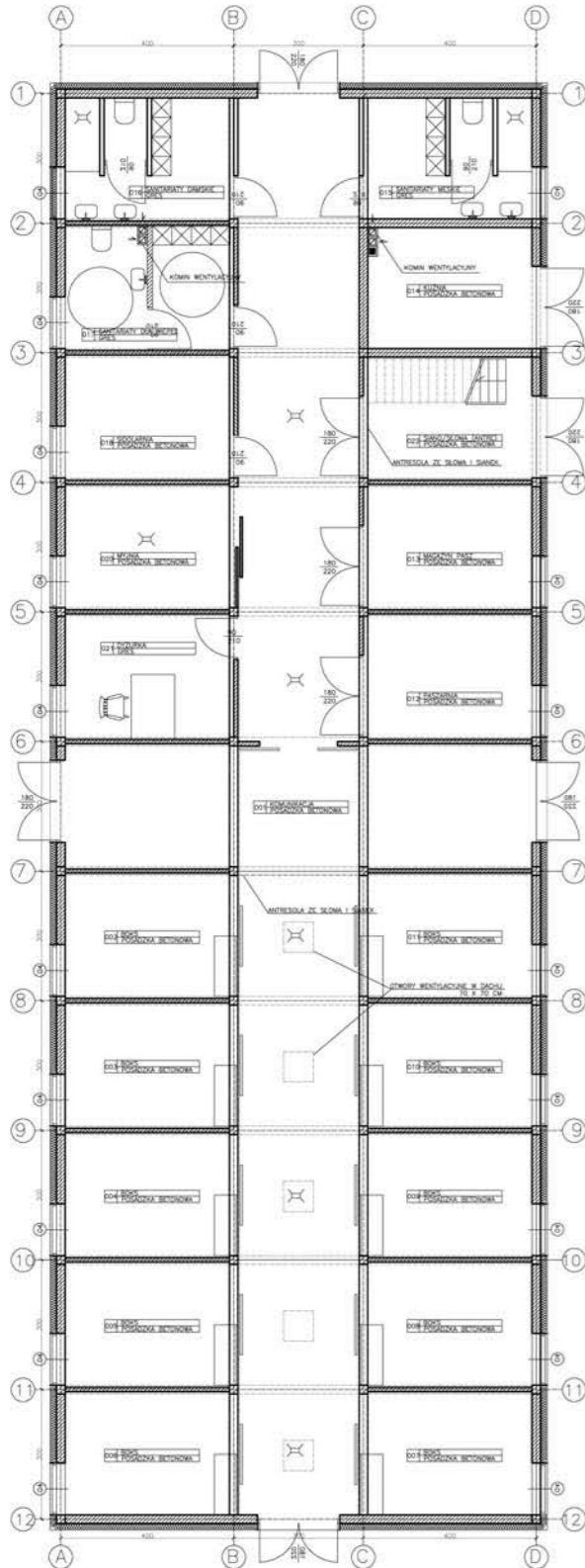






GIEBUŁTÓW

ZESPÓŁ ZAGRODOWY W STREFIE KRAJOBRAZU OTWARTEGO
 RZUT STAJNI SKALA 1:100
 ZESTAWIENIE POWIERZCHNI



DOM Z POKOJAMI DO WYNAJĘCIA
PARTER

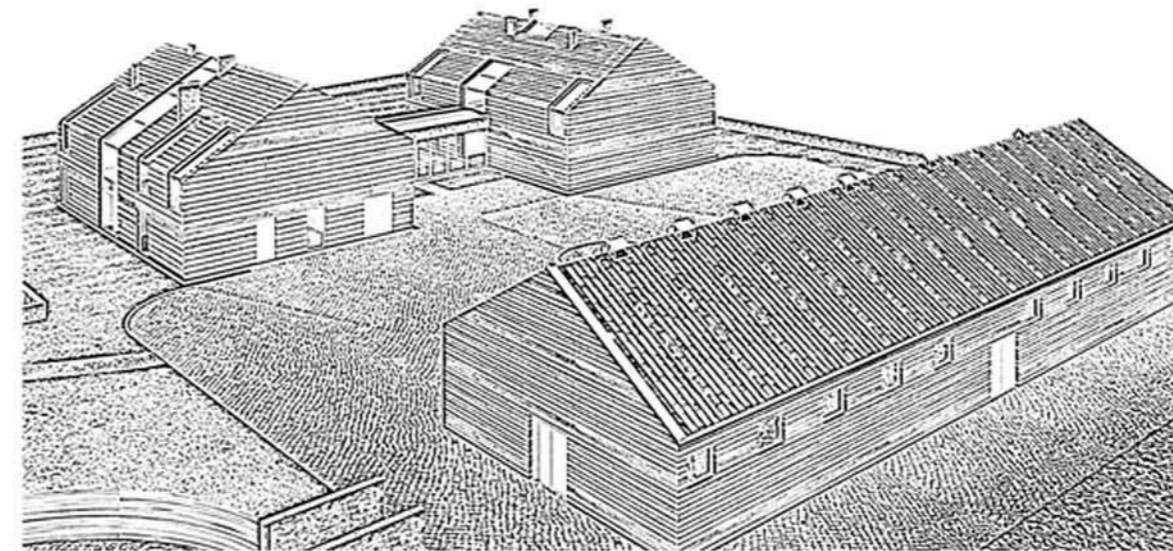
NR	NAZWA POMIESZCZENIA	PO.M2
001	WIATROZAP	30 M2
002	HOL	42M2
003	KŁATKA SCHODOWA	12 M2
004	POKOJ GOSC. Z ŁAZ.	21 M2
005	PARKIET	22 M2
006	POKOJ GOSC. Z ŁAZ.	19M2
007	POKOJ GOSC. Z ŁAZ.	19M2
008	POKOJ GOSC. Z ŁAZ.	21 M2
009	SWIETLICA Z KUCHNIA	25 M2
010	KORYTARZ	20 M2
011	POKOJ DZIENNY	32 M2
012	SYPIALNIA PÓ	10 M2
013	SALON Z KUCHNIA PÓ	21 M2
014	ŁAZIENKA PÓ	5 M2
015	TOAILETA	2 M2
016	ŁAZIENKA	5 M2
017	KUCHNIA GOSPODARCZA	8 M2
018	MAGAZYN PRODUKTÓW	4 M2
019	SPIZARNIA	4 M2
020	SKŁAD SPRZĘTU	4 M2
021	KOTŁOWNIA	4 M2
022	KORYTARZ	13M2
023	SUSZARNIA	5 M2
024	PRALNIA	5 M2
025	CARAZ	26 M2
	FARBA EPOKSYDOWA	379M2

STAJNIA

NR	NAZWA POMIESZCZENIA	PO.M2
001	KOMUNIKACJA	114M2
002	POSADZKA BETONOWA	10 M2
003	POSADZKA BETONOWA	10 M2
004	POSADZKA BETONOWA	10 M2
005	POSADZKA BETONOWA	10 M2
006	POSADZKA BETONOWA	10 M2
007	POSADZKA BETONOWA	10 M2
008	POSADZKA BETONOWA	10 M2
009	POSADZKA BETONOWA	10 M2
010	POSADZKA BETONOWA	10 M2
011	POSADZKA BETONOWA	10 M2
012	PASZARNIA	10 M2
013	MAGAZYN PASZ	10 M2
014	KUZNIA	10 M2
015	SANITARIATY MĘSKIE	10 M2
016	SANITARIATY DAMSKIE	10 M2
017	SANITARIATY DLA NIEPEŁNOSPRAWNYCH	10 M2
018	SIDOLARNIA	10 M2
020	MYJNIA	10 M2
021	DYZURKA	10 M2
022	SIANO/SŁOMA (ANTRE)	10 M2
	POSADZKA BETONOWA	314M2

DOM Z POKOJAMI DO WYNAJĘCIA
PIĘTRO

NR	NAZWA POMIESZCZENIA	PO.M2
101	KORYTARZ Z SCHODAMI	41 M2
102	POKOJ GOSC. Z ŁAZ.	21 M2
103	POKOJ GOSC. Z ŁAZ.	22 M2
104	POKOJ GOSC. Z ŁAZ.	19M2
105	POKOJ GOSC. Z ŁAZ.	19M2
106	POKOJ GOSC. Z ŁAZ.	21 M2
107	SWIETLICA Z KUCHNIA	20 M2
108	HOL	18 M2
109	KORYTARZ	25 M2
110	PRACOWNIA	32 M2
111	GARDEROBA	6 M2
112	SYPIALNIA RODZICÓW	18 M2
113	ŁAZIENKA	6 M2
114	GARDEROBA	6 M2
115	SYPIALNIA DLA 1 OSOBY	31 M2
116	ŁAZIENKA	10 M2
117	GARDEROBA	4,5 M2
118	GARDEROBA II	4,5 M2
119	POKOJ DZIECI	26 M2
	PARKIET	347M2

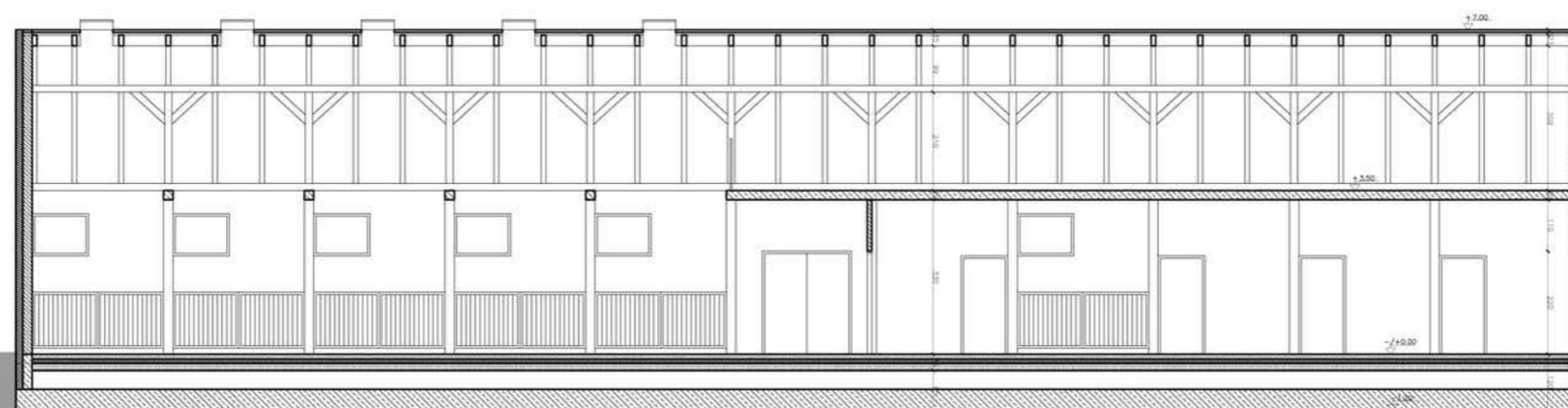
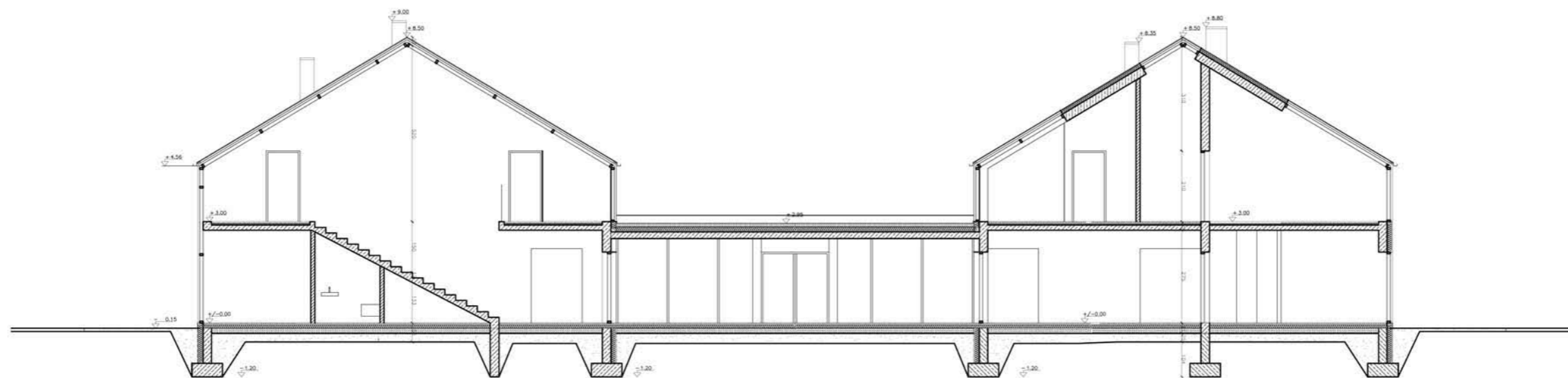




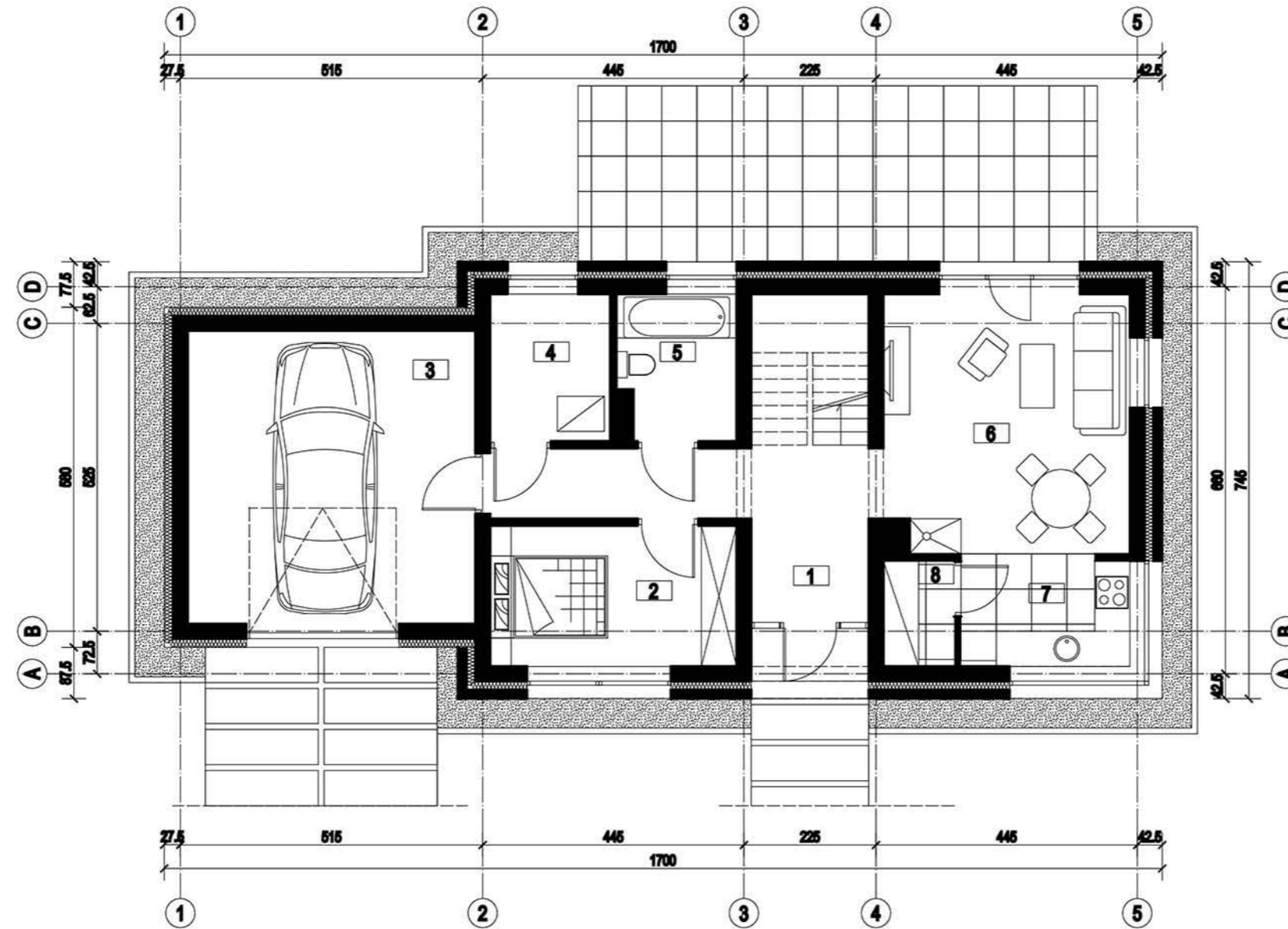
ZESPÓŁ ZAGRODOWY W STREFIE KRAJOBRAZU OTWARTEGO
RZUT PARTERU I PIĘTRA SKALA 1:100

GIEBUŁTÓW

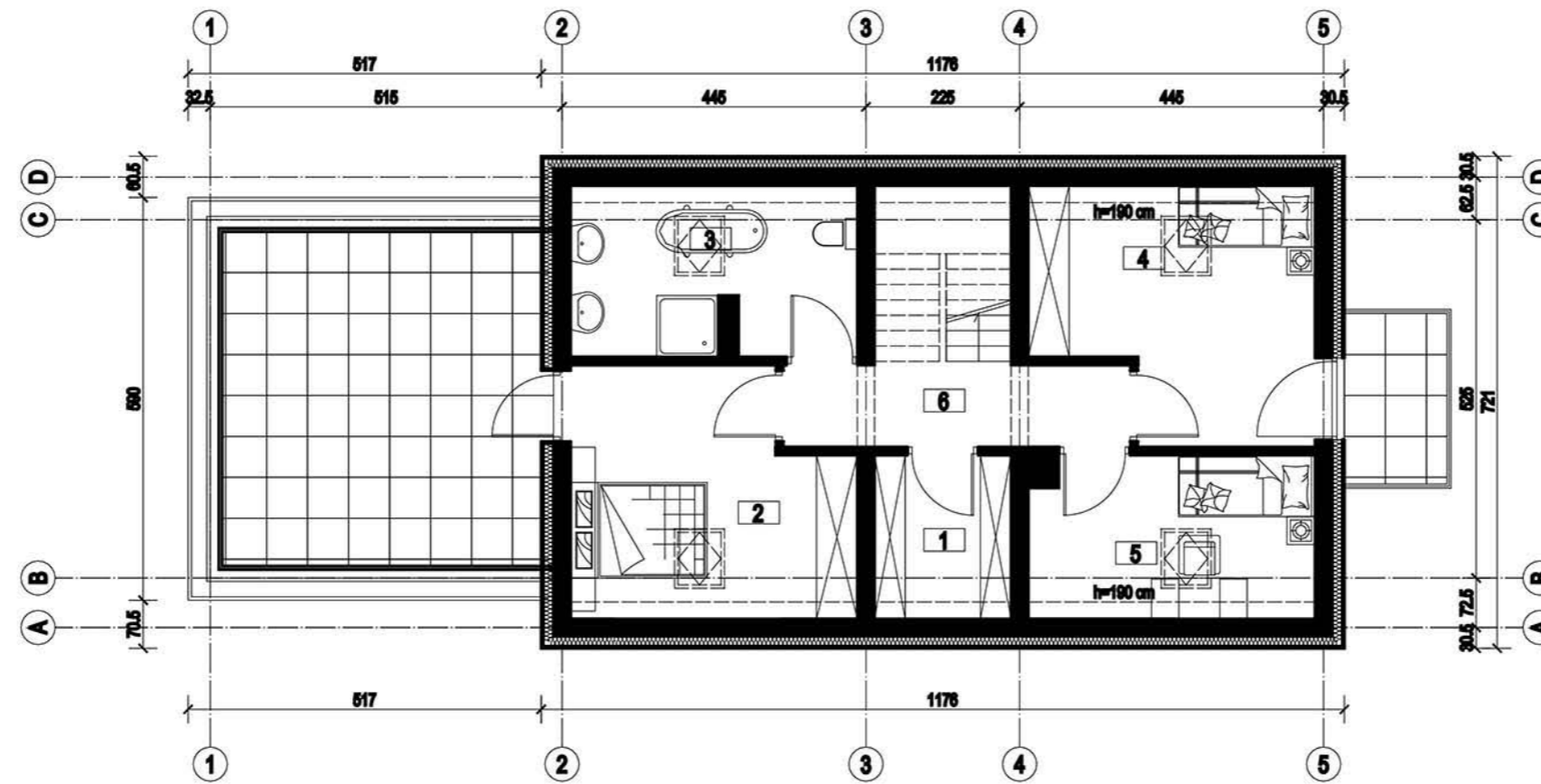




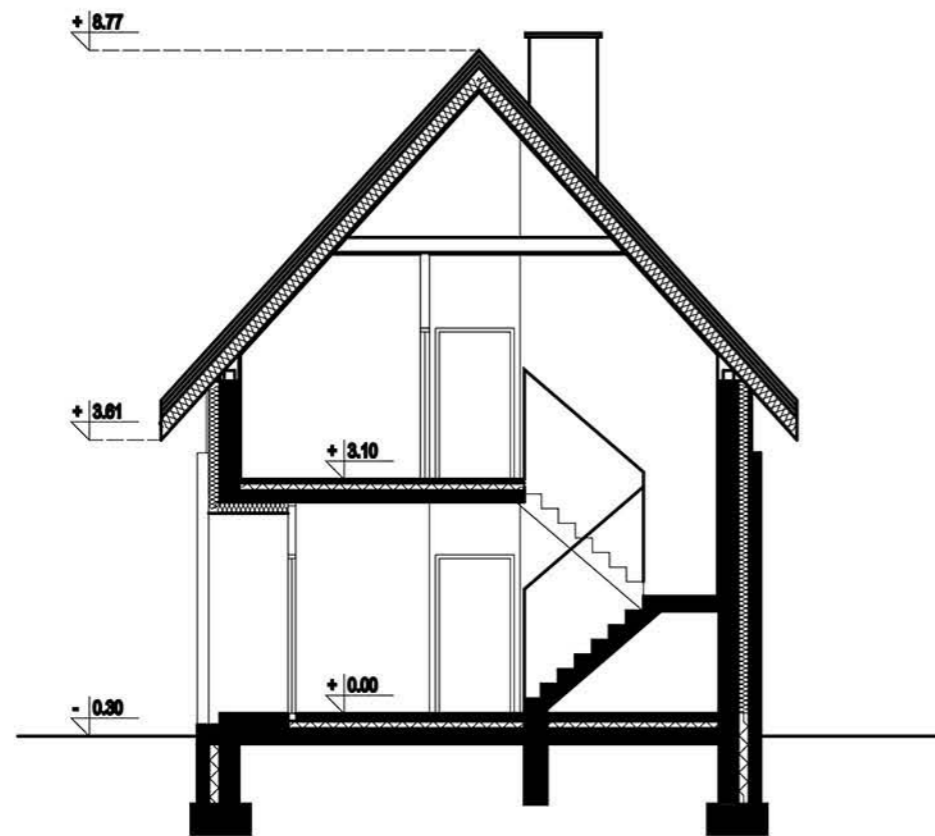




PARTER		m ²
1.	KOMUNIKACJA	18.84
2.	SYPIALNIA	10.08
3.	GARAŻ	24.80
4.	KOTŁOWNIA	6.12
5.	ŁAZIENKA	4.86
6.	POKOJ DZIENNY	17.81
7.	KUCHNIA	6.82
8.	SPICZARNIA	2.18
RAZEM		86.88
TARAS		28.63

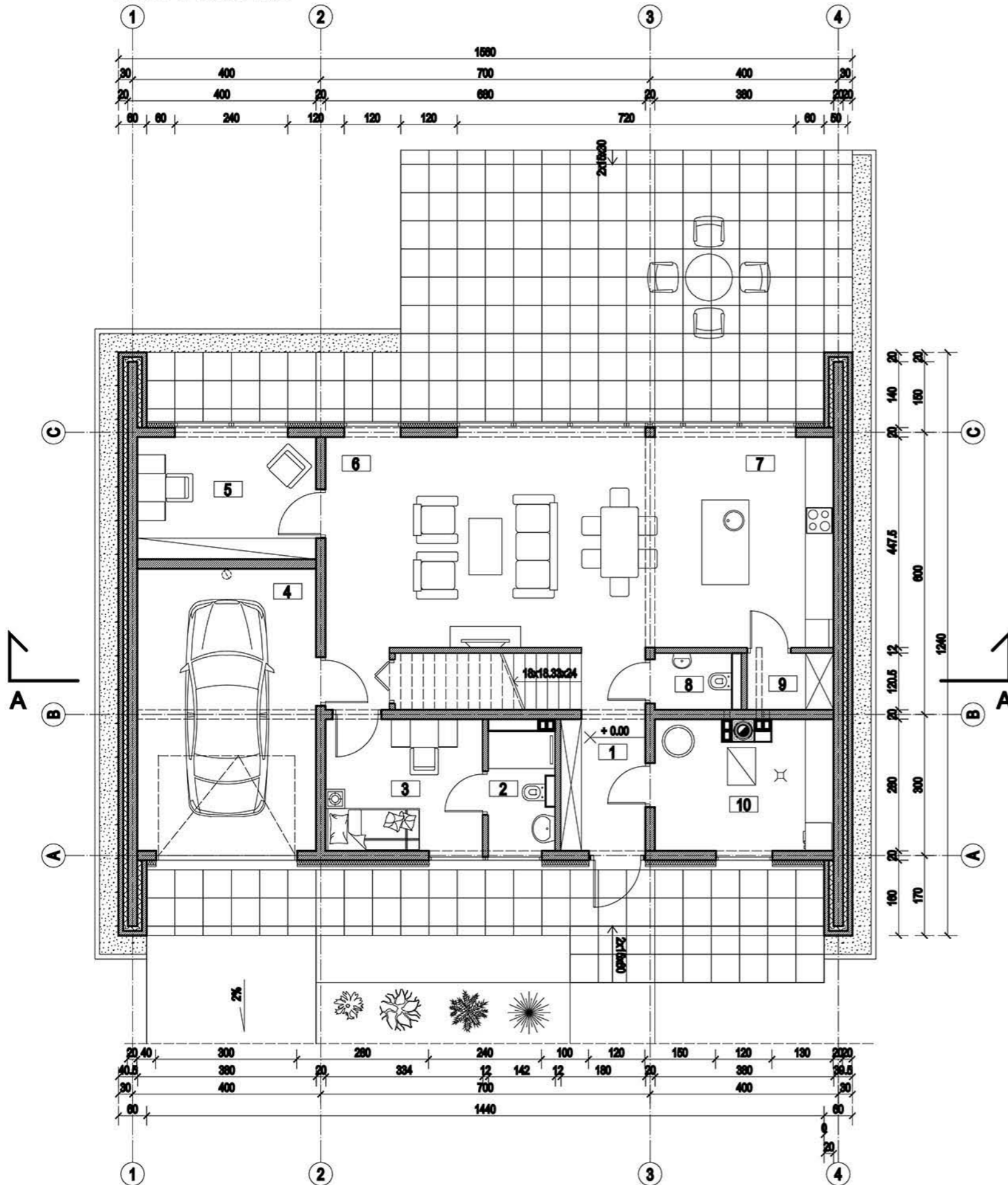


PODDASZE	m ²
1. GARDEROBA	4.79
2. SYPIALNA	14.04
3. ŁAZIENKA	10.27
4. POKÓJ I	13.96
5. POKÓJ II	9.69
6. HALENKA	62.92
7. TERAS	23.76
BALKON	3.76





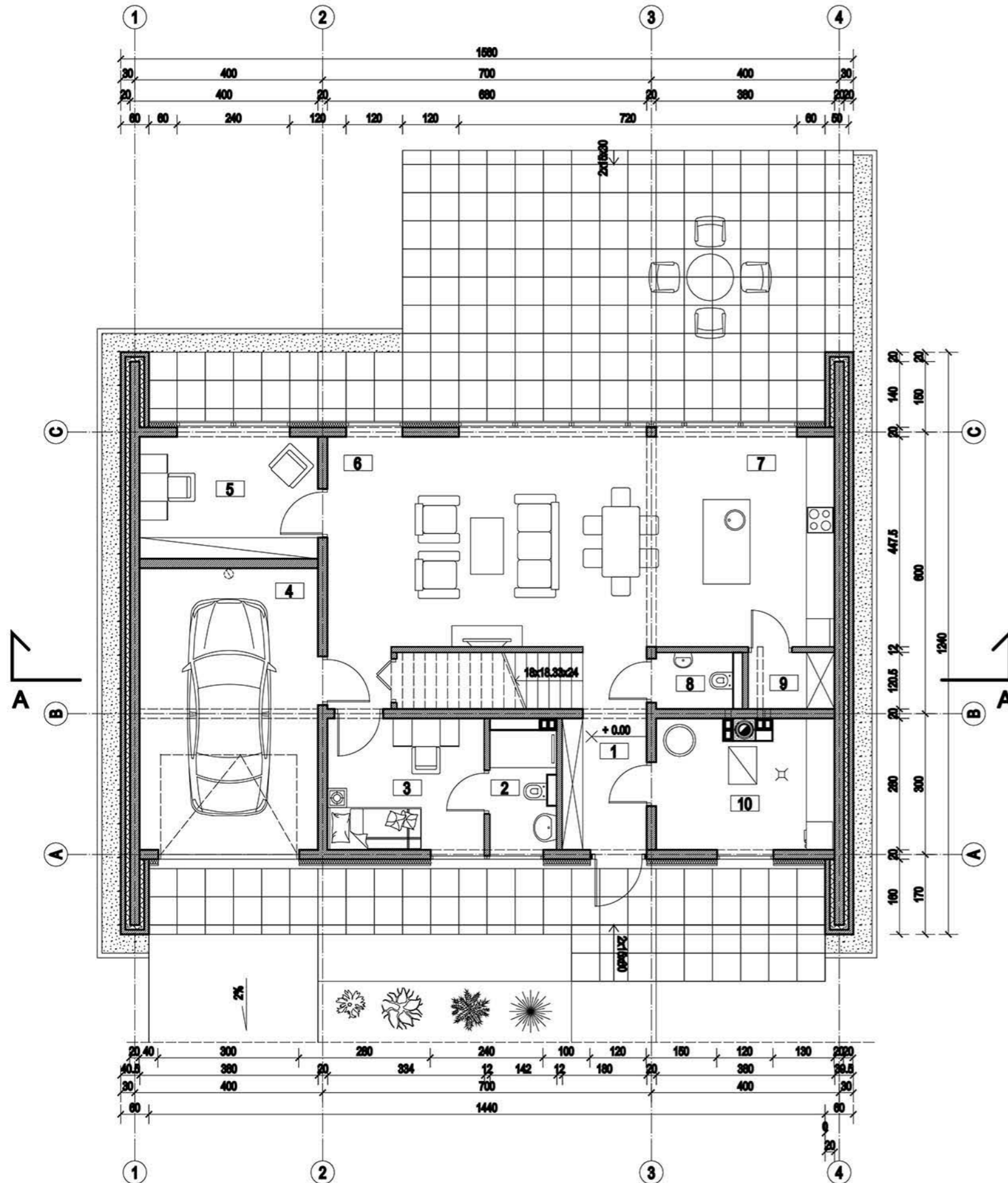
RZUT PARTERU



PARTER		m ²
1.	KOMUNIKACJA	7.10
2.	ŁAZIENKA	3.97
3.	SYPIALNIA	9.37
4.	GARAŻ	22.80
5.	GABINET	9.89
6.	POKOJ DZIENNY	33.06
7.	KUCHNIA	17.00
8.	WC	2.26
9.	SPICZARNIA	2.17
10.	KOTŁOWNIA	10.68
RAZEM		118.2
TARAS		69.68

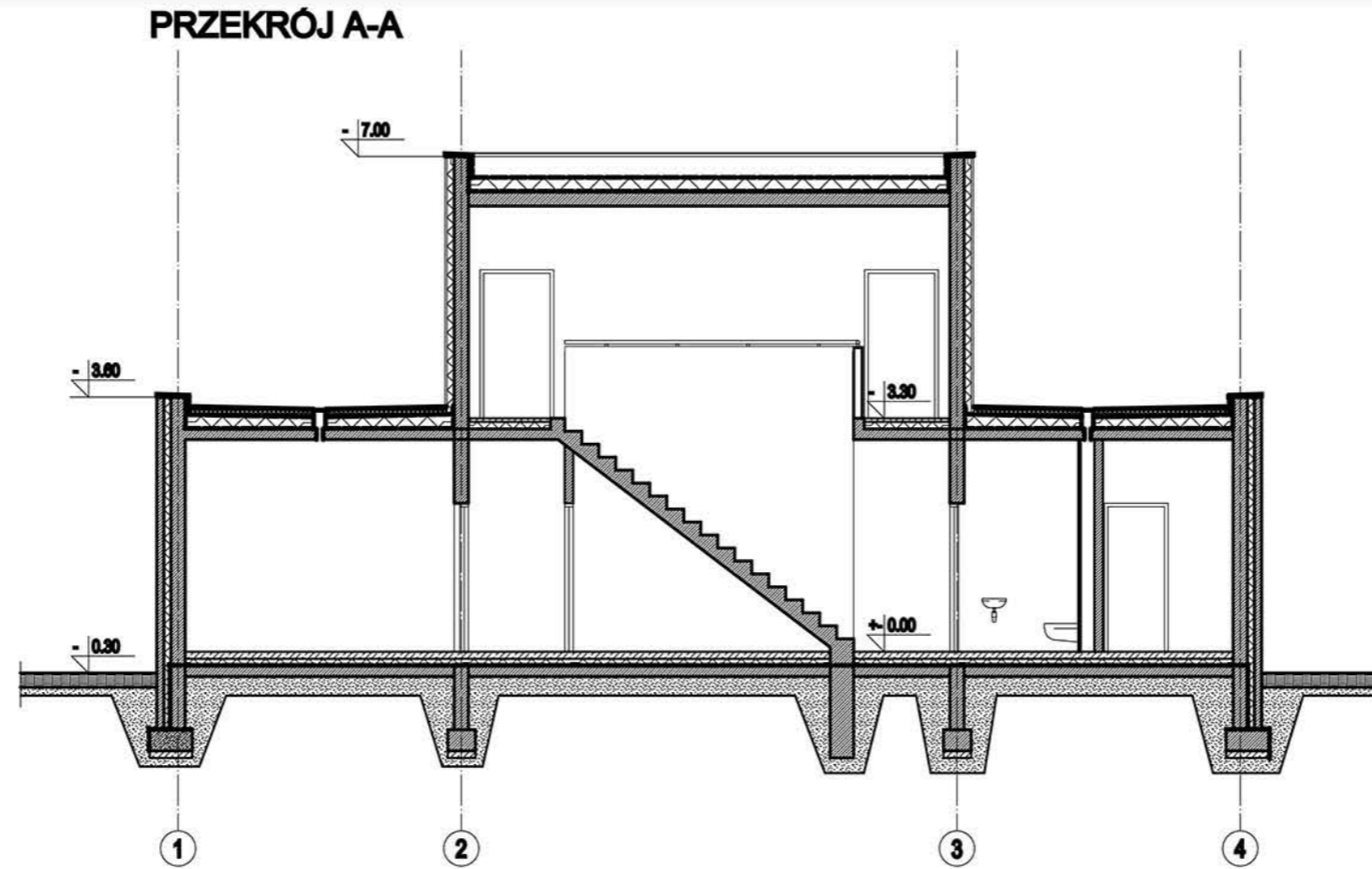


RZUT PARTERU

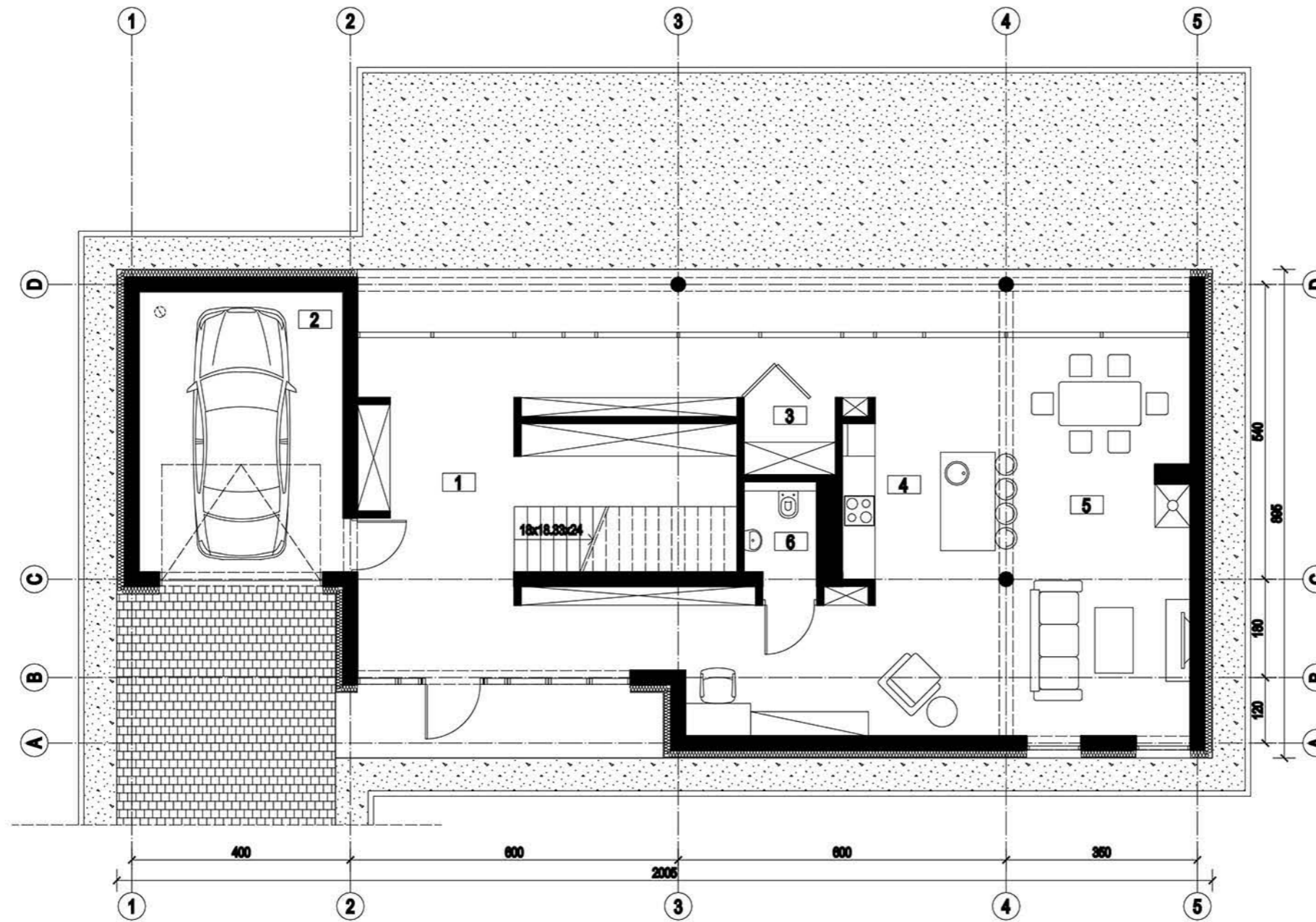


PARTER	
1. KOMUNIKACJA	7.10
2. ŁAZIENKA	3.97
3. SYPIALNIA	9.37
4. GARAZ	22.80
5. GABINET	9.88
6. POKÓJ DZIENNY	33.08
7. KUCHNIA	17.00
8. WC	2.25
9. SPIZARNIA	2.17
10. KOTŁOWNIA	10.68
RAZEM	118.2
TARAS	68.65



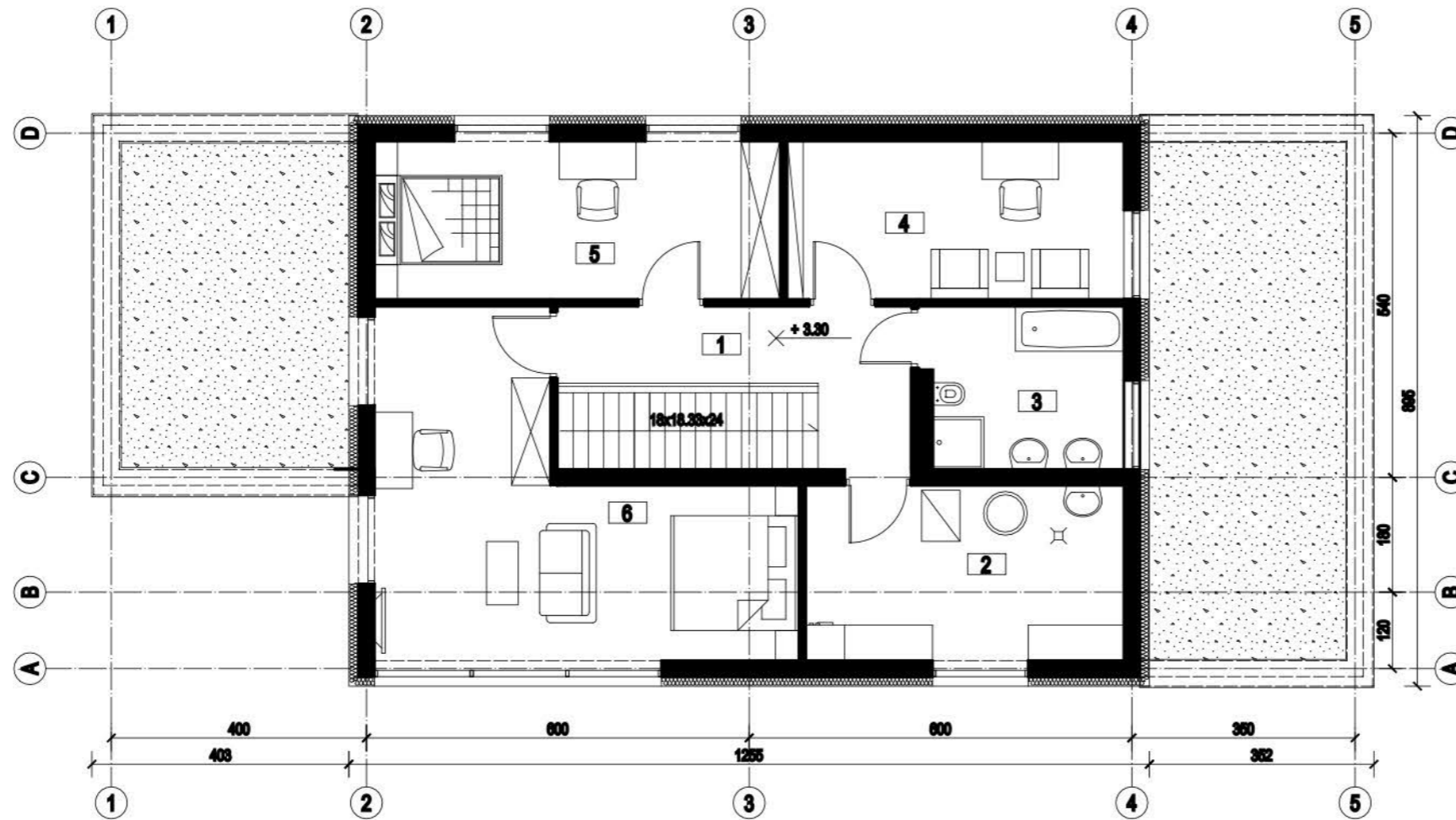






PARTER	
1. KOMUNIKACJA	48,88
2. GARAZ	19,31
3. SPYZARNIA	2,37
4. KUCHNIA	8,14
5. SALON	33,49
6. WC	2,49
RAZEM	115,38
TARAS	17,63

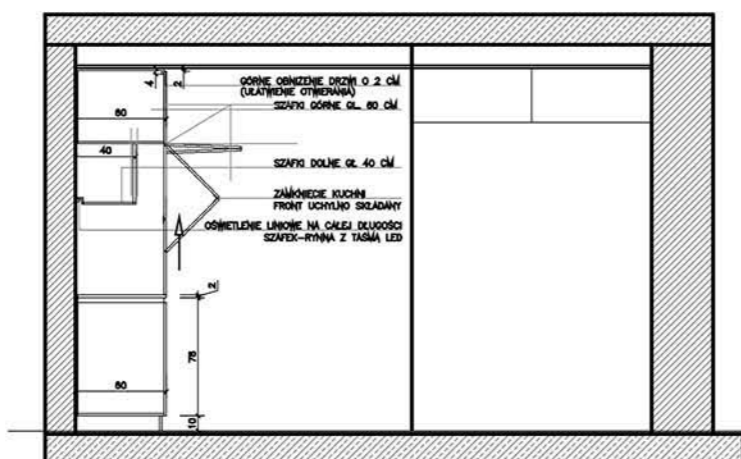
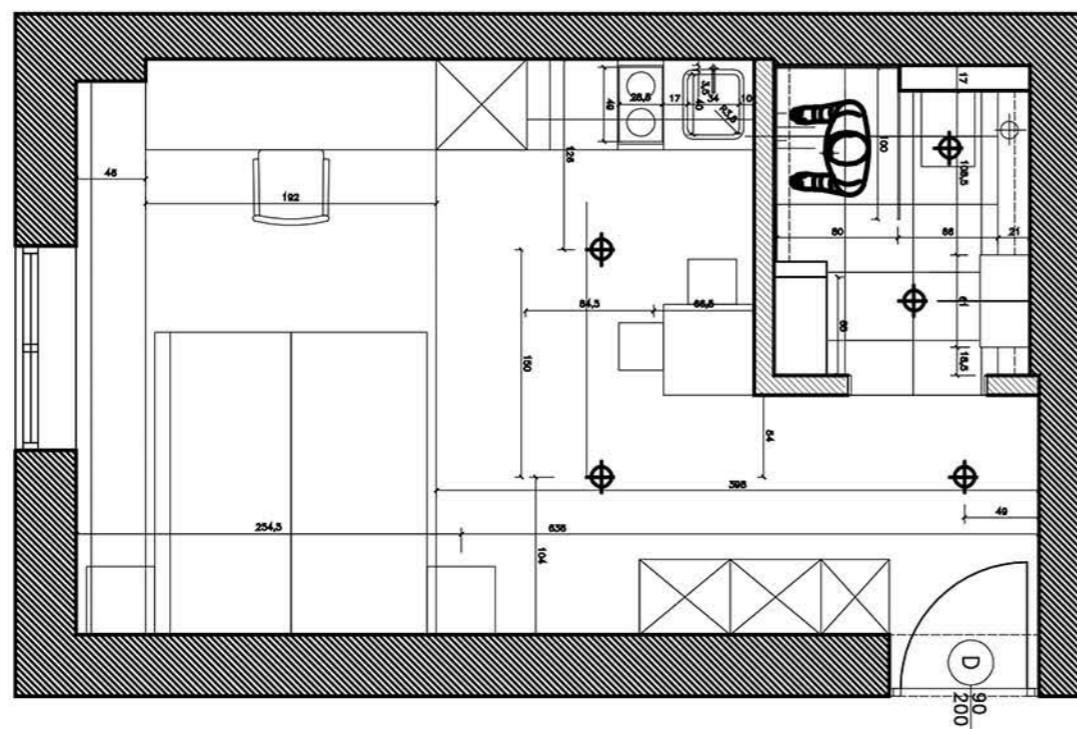
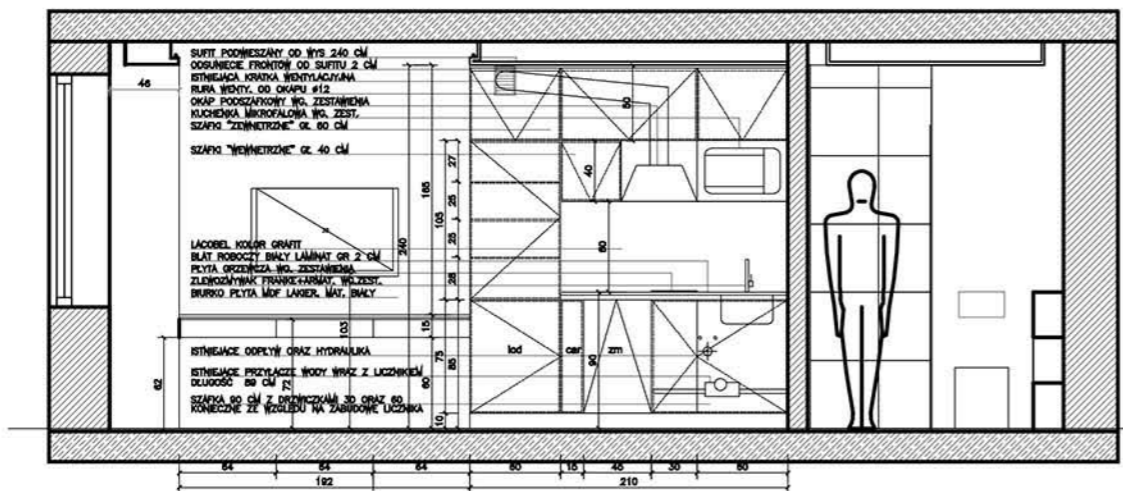
PIETRO	m ²
1. KOMUNIKACJA	8.90
2. KOTŁOWNIA	13.69
3. ŁAZIENKA	7.04
4. GABINET	13.06
5. SYPIALNIA	16.71
6. SYPIALNIA II	28.00
RAZEM	84.99
TARAS I	18.00
TARAS II	24.97





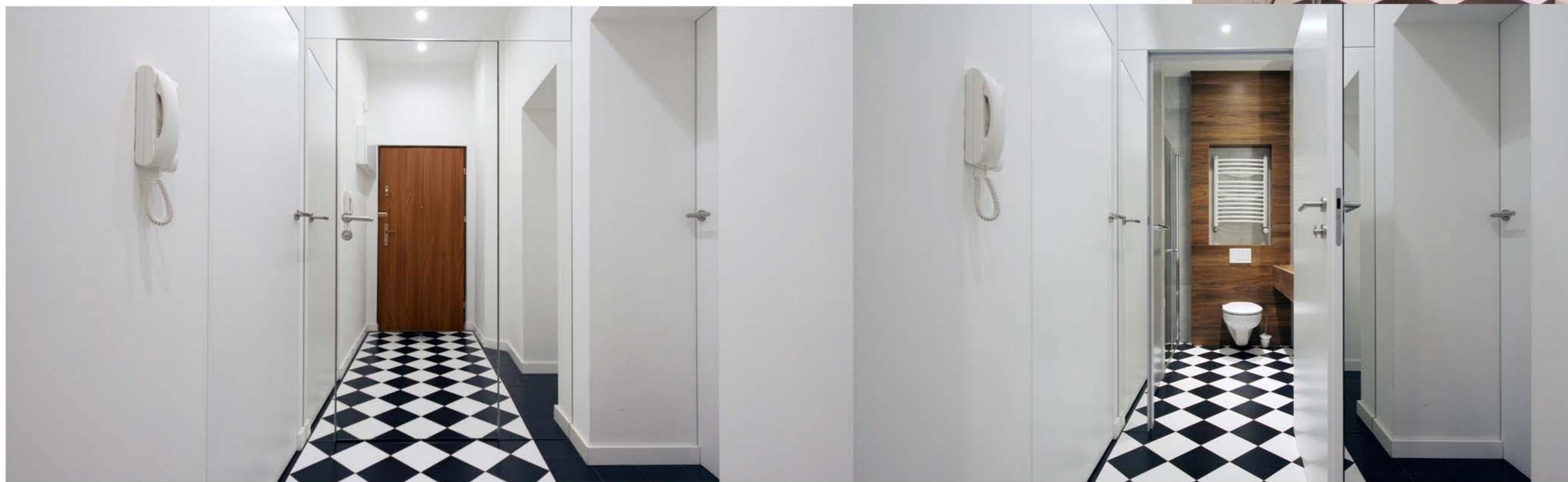
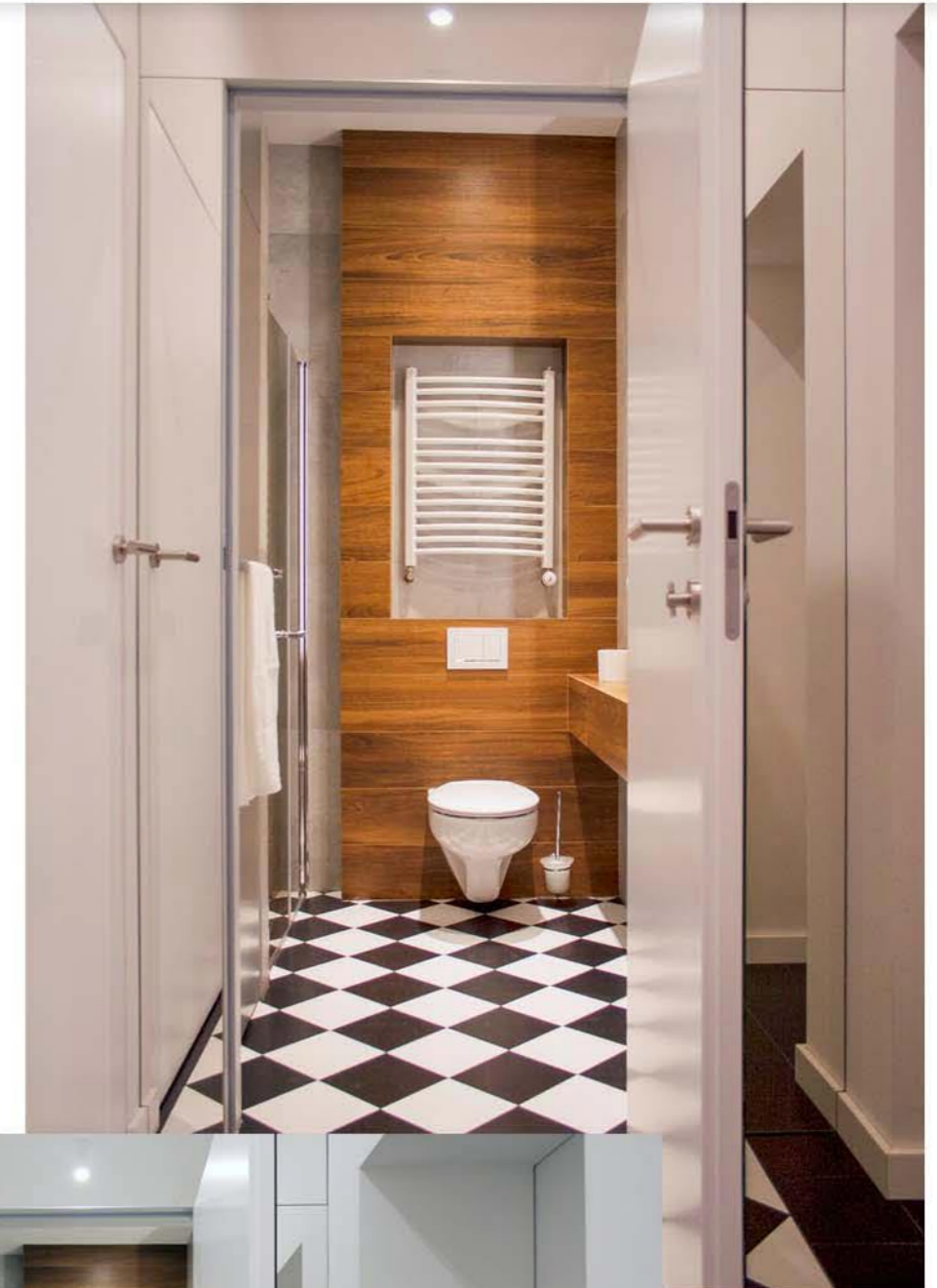
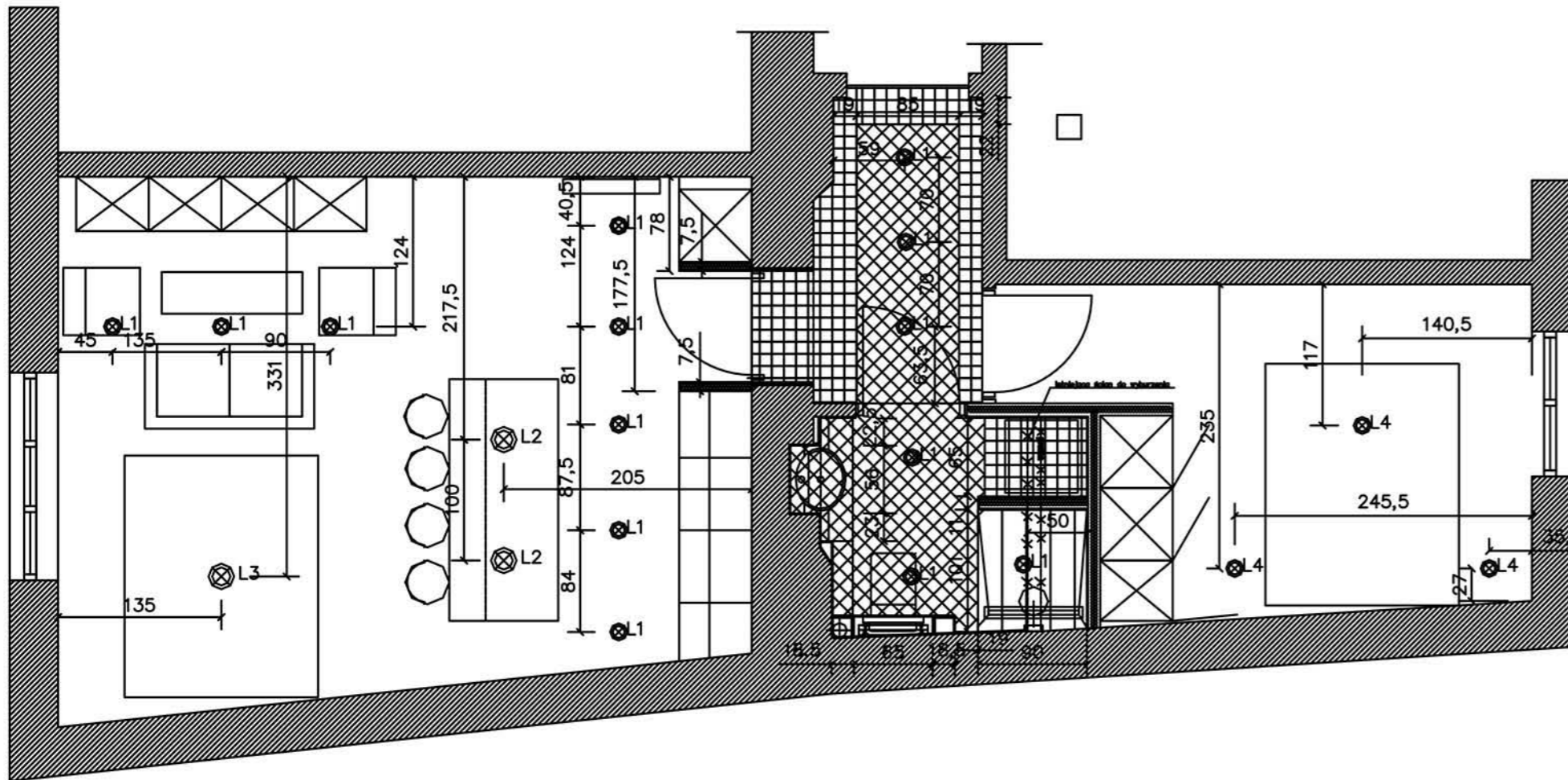


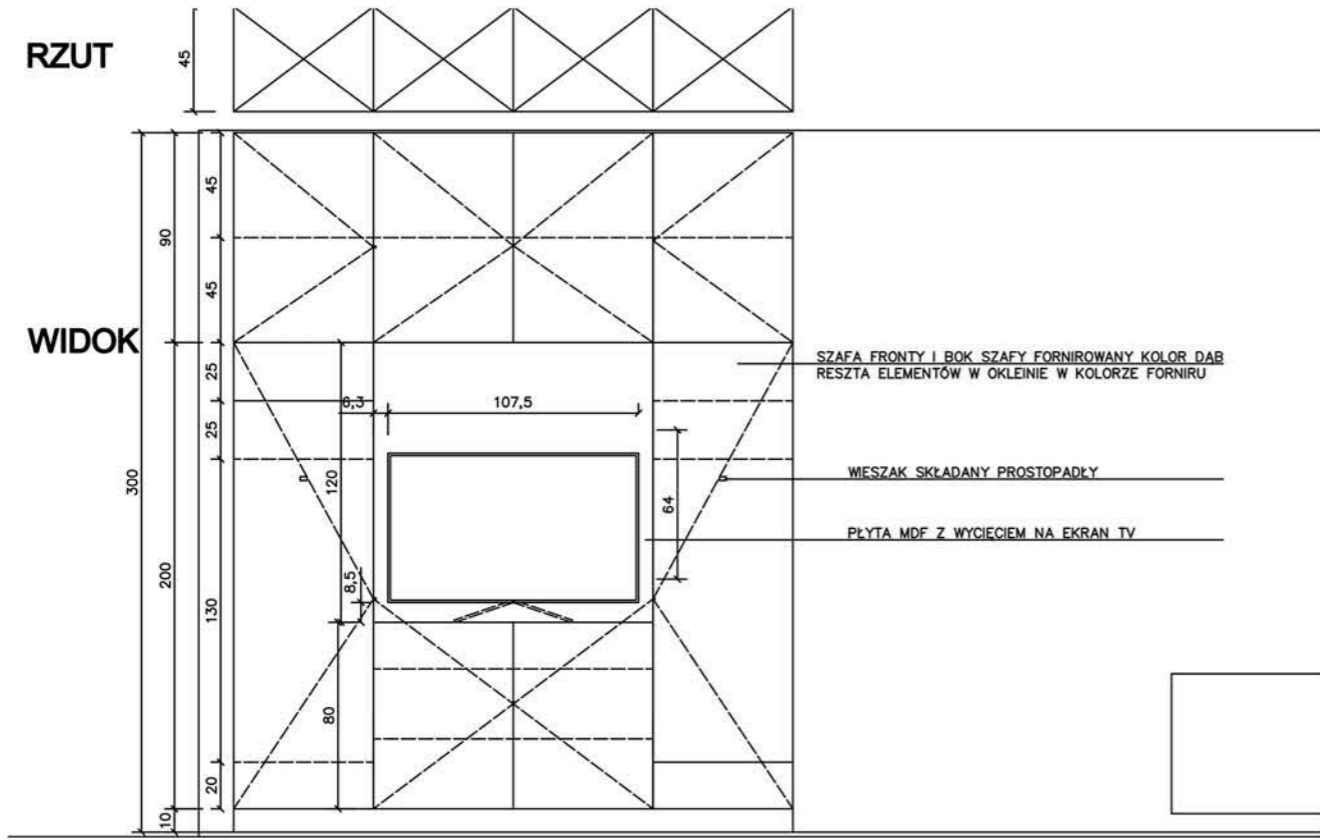




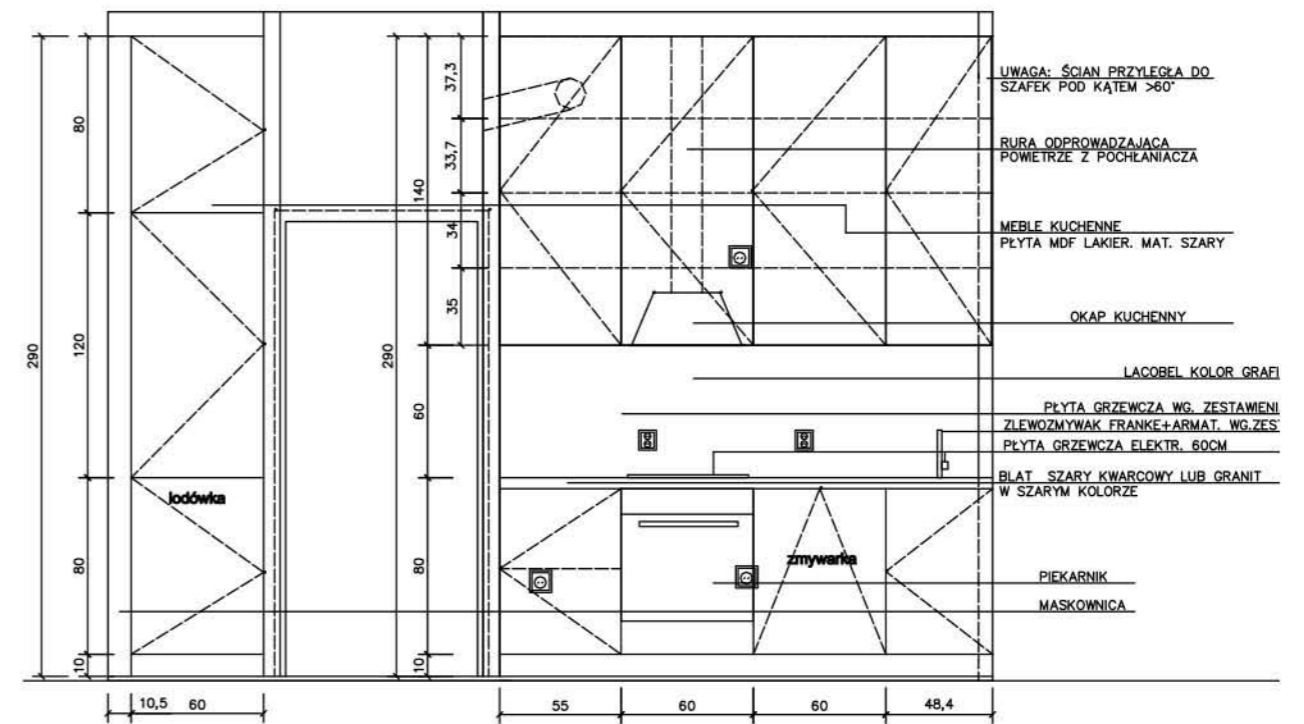








MEBLE KUCHENNE









PORTFOLIO

ANDRZEJ BASISTA

TEL. +48 501 485 551

WIZUALIZACJE

ARCHITEKTURA





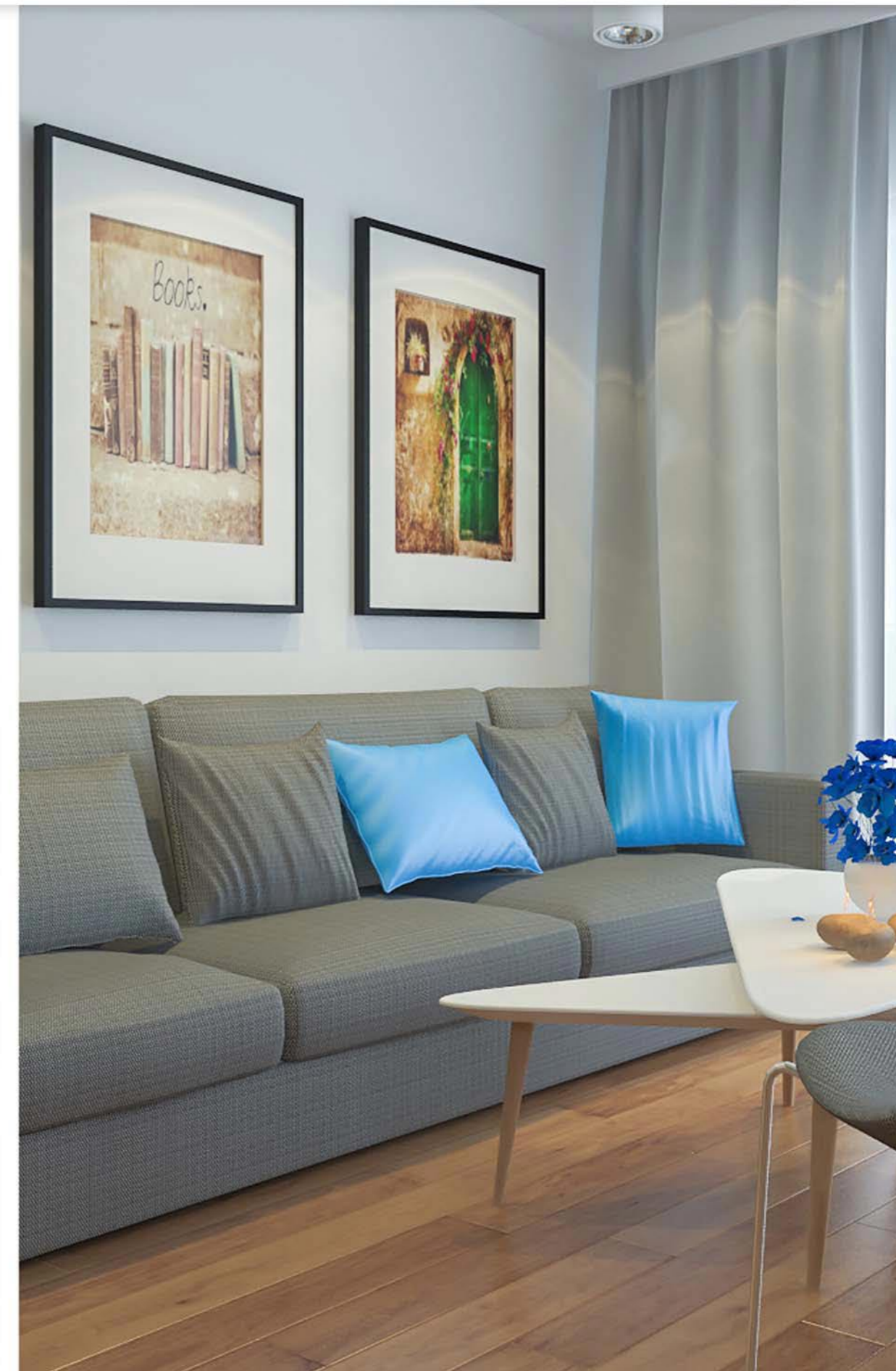
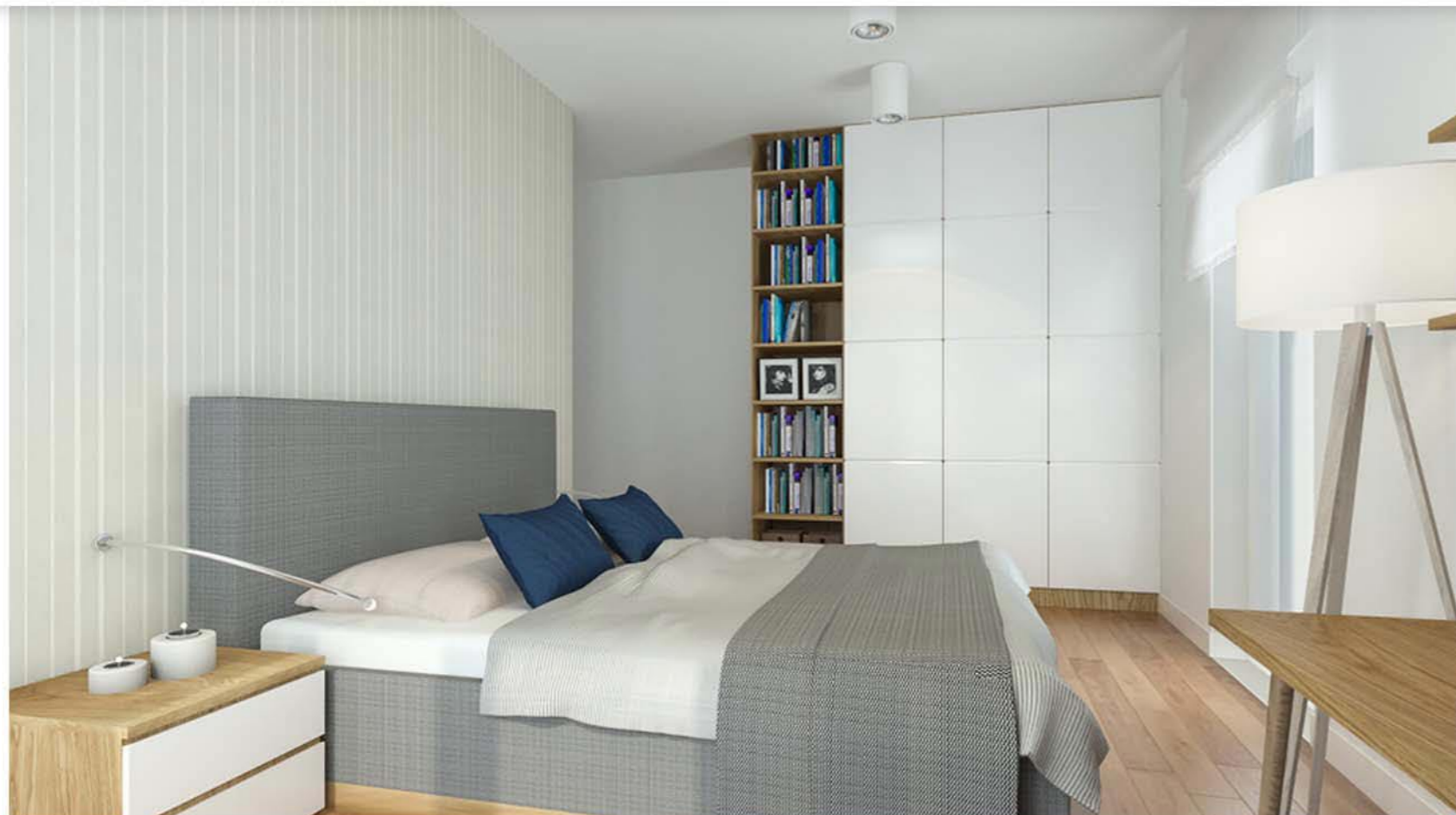


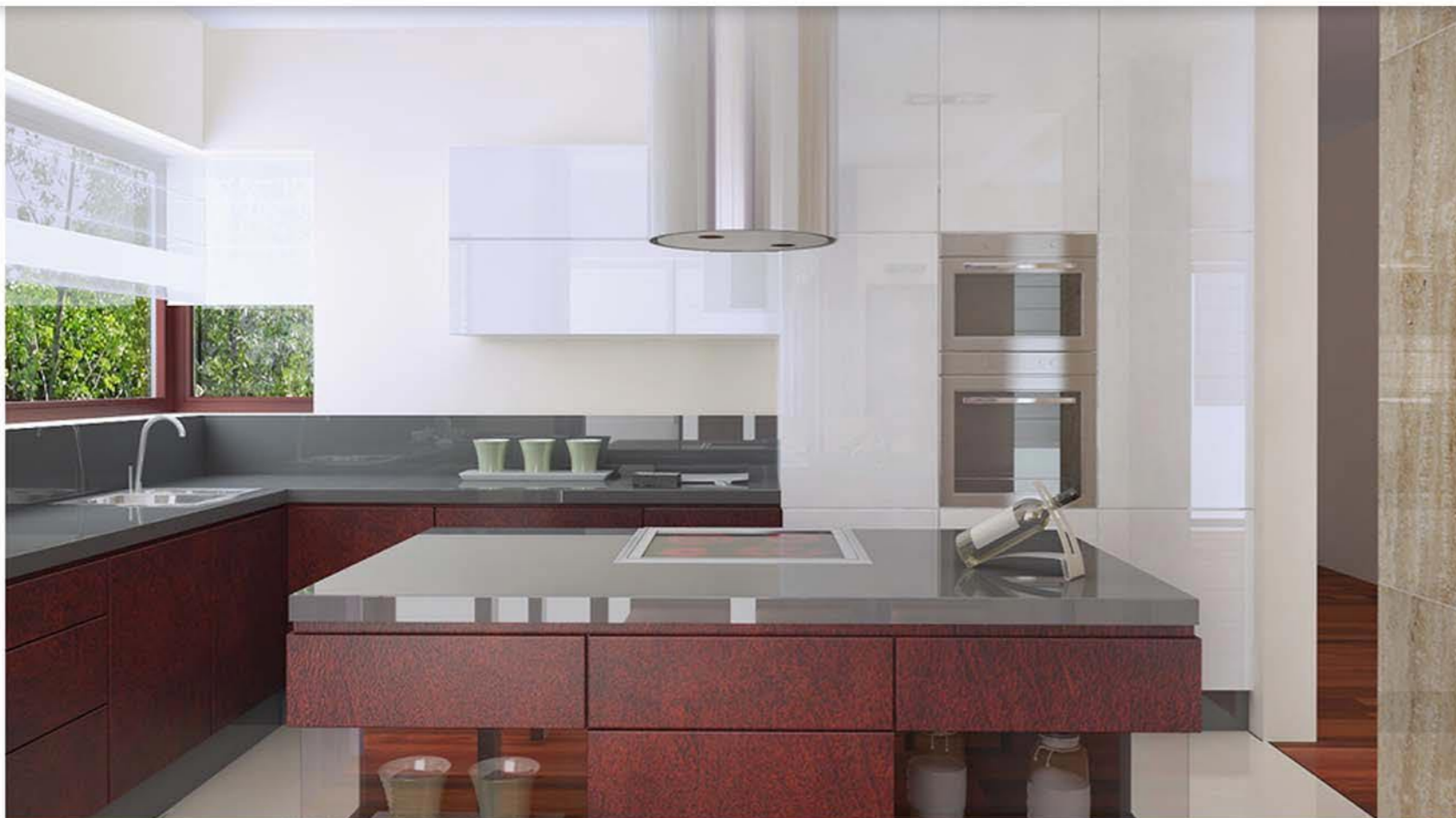




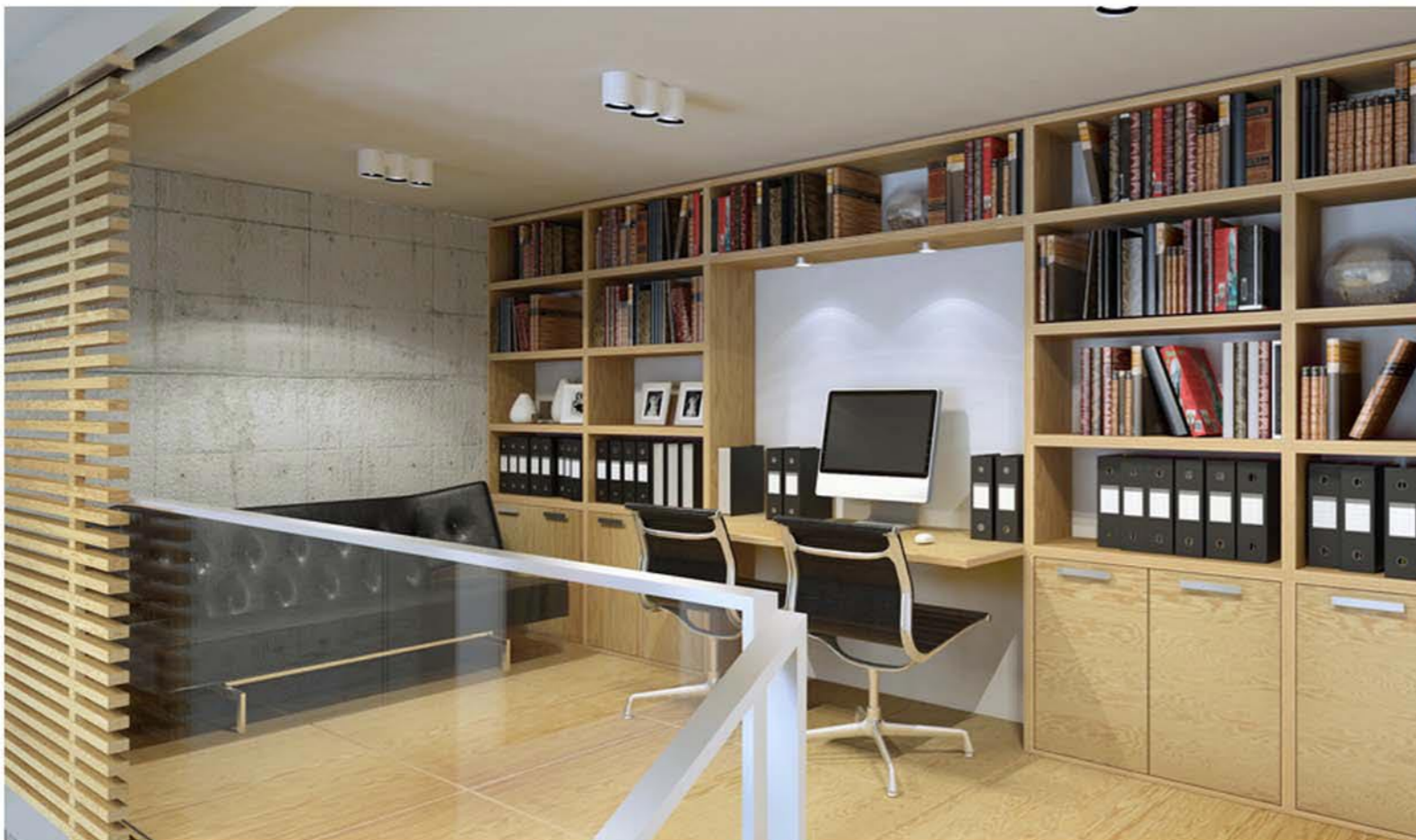
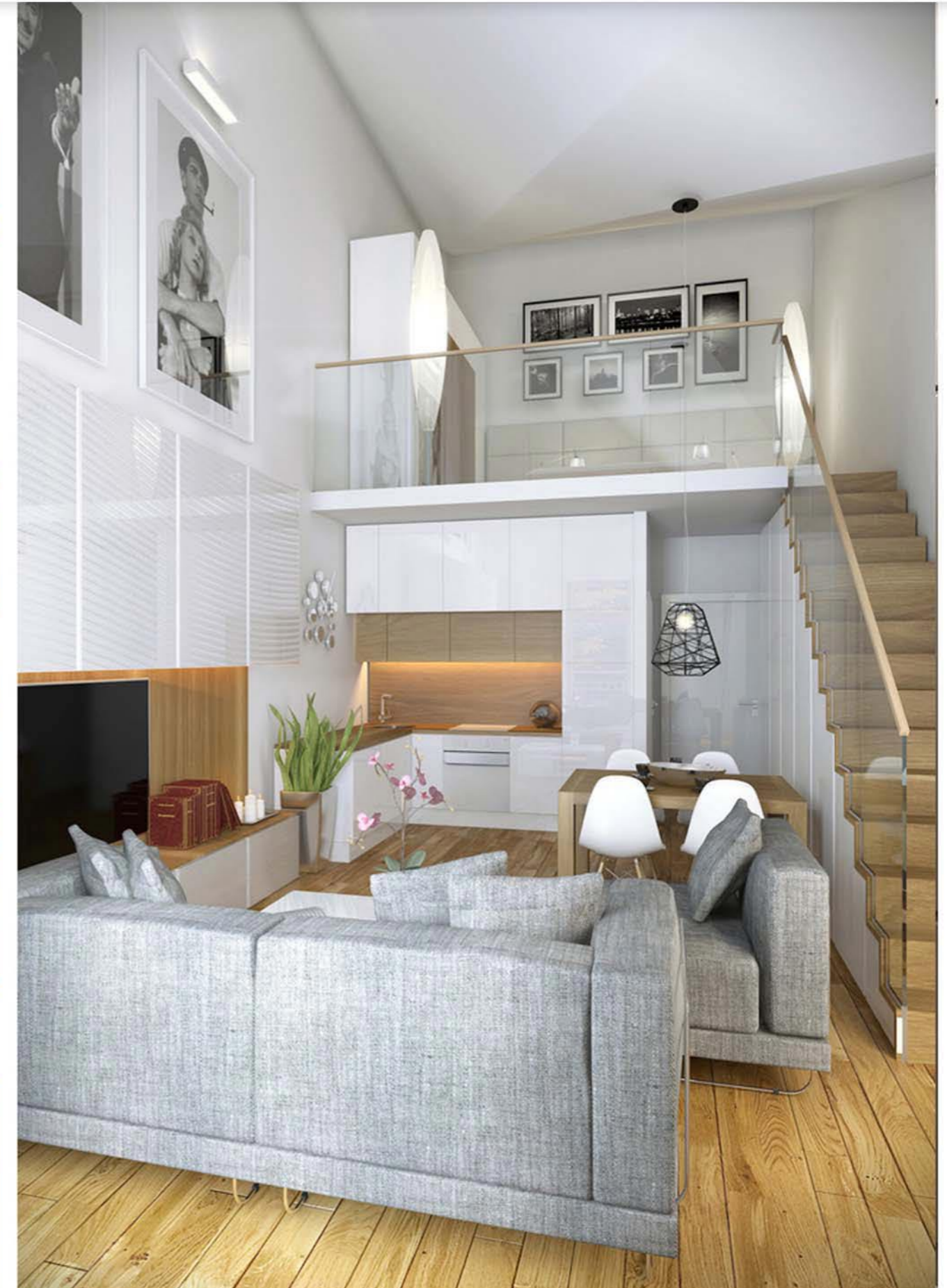




















PORTFOLIO

ANDRZEJ BASISTA

TEL. +48 501 485 551

WIZUALIZACJE

MEBLE, WZORNICTWO, SCENOGRAFIA ITP.

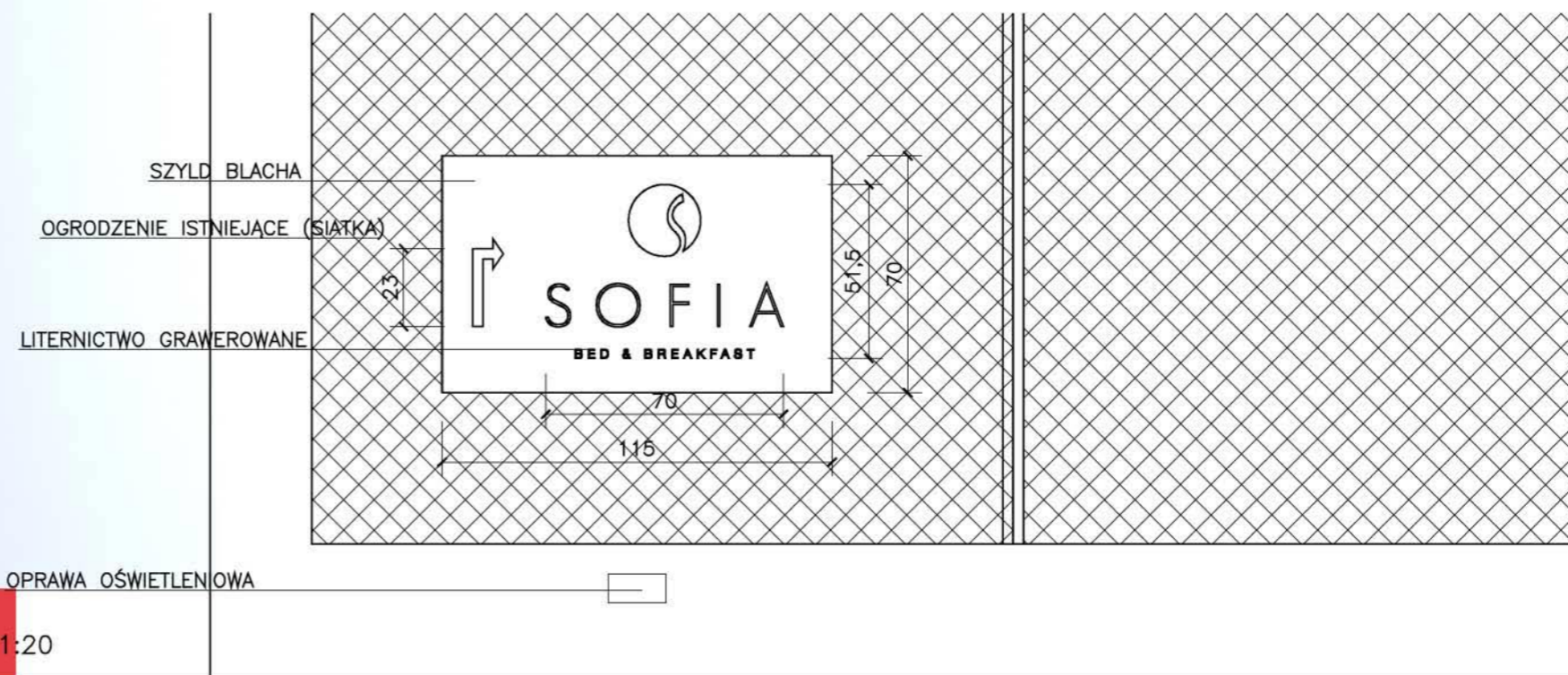






VILLA JULIA

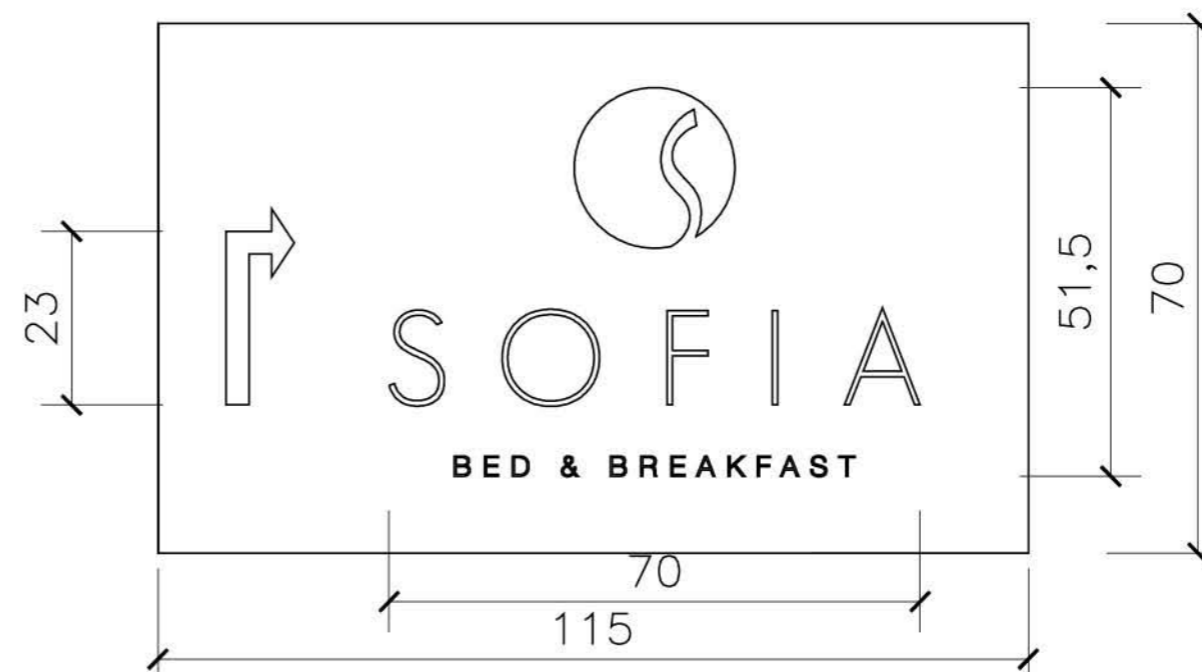




WIDOK OGRODZENIA 1:20



WIDOK SKALA 1:10



0 3 2 5 6

q u a d r a t i c

a d q r a t i c q u a d r a t i c
q u a d r a t i c q u a d r a t i c



w i e l o o s o b o w a w a n n a s p a
w i e l o o s o b o w a w a n n a s p a
w i e l o o s o b o w a w a n n a s p a

0 1 / 0 2

